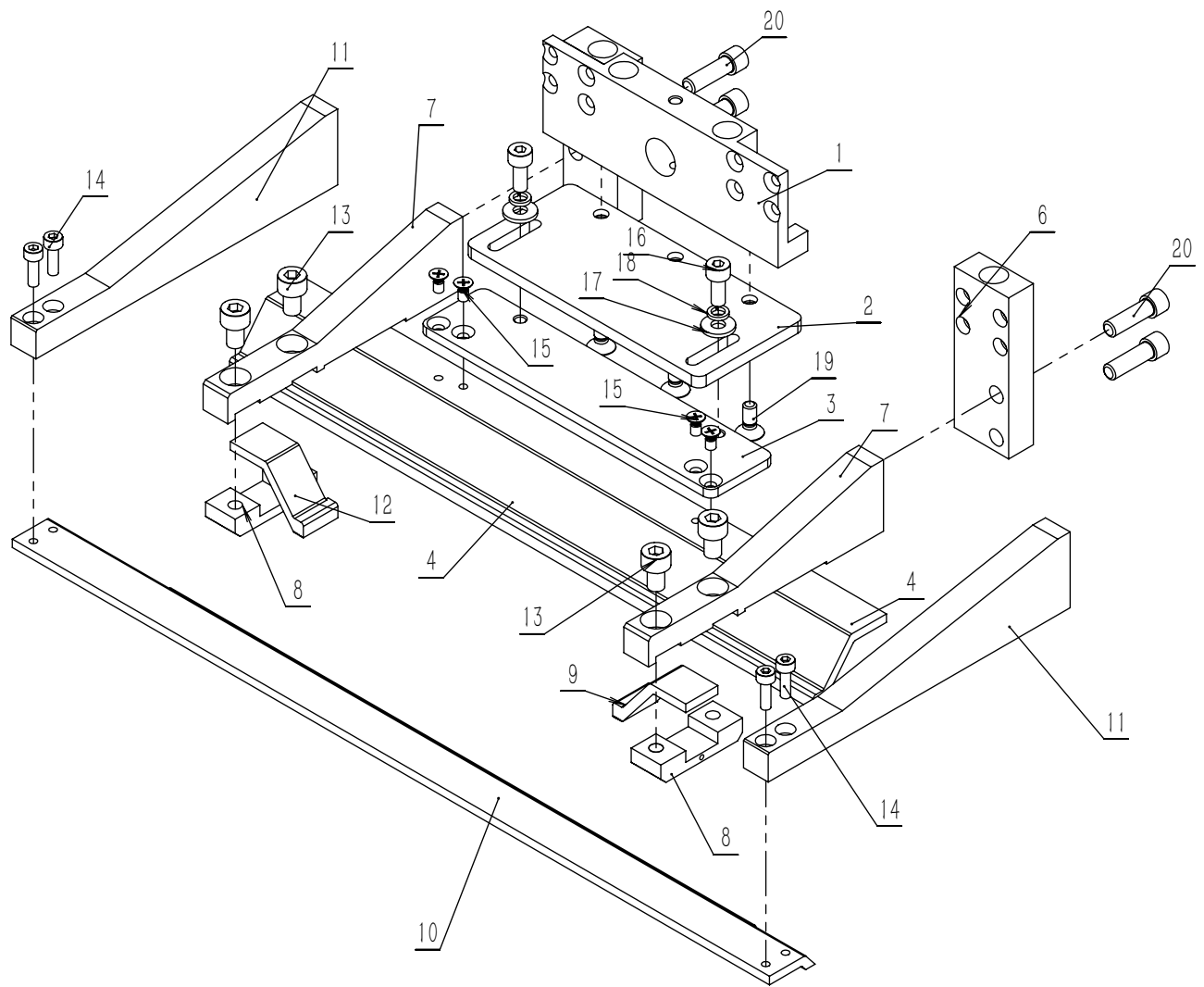


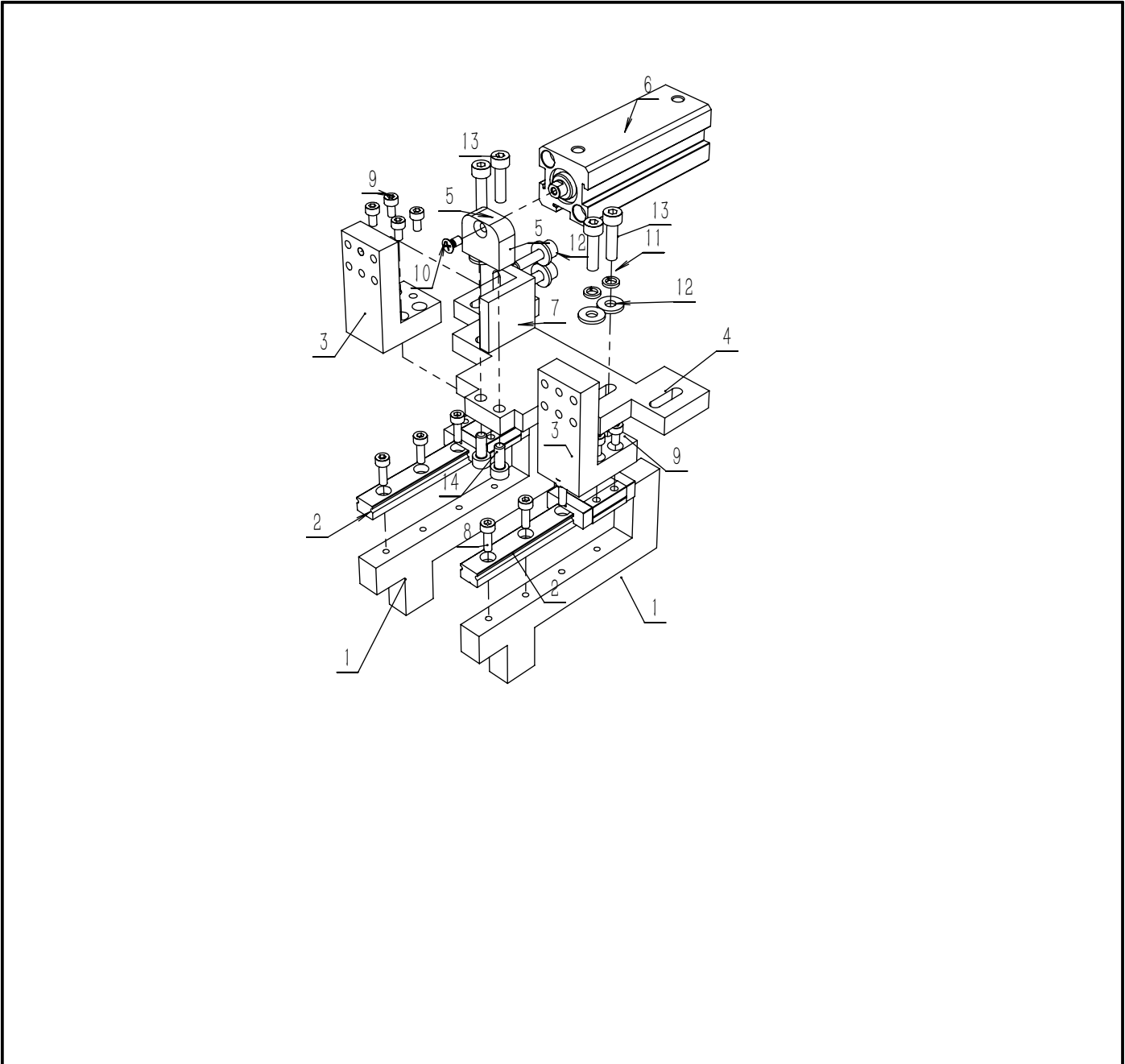
内压框组件

序号	图号	名称	数量	备注
1		内压伸缩组件	1	
2		内压升降组件	1	
3	532.25-14	内托板	1	
4	532.25-15	托板罩	1	
5		内压板组件	1	
6	01-503000824-3	内六角圆柱头螺钉 M3×8	8	
7	1-103000622-3	十字槽沉头螺钉M3×6	8	
8	01-503001024-3	内六角圆柱头螺钉 M3×10	8	
9	01-503002024-3	内六角圆柱头螺钉	4	
10	07-0310808-3	弹性垫圈 3.1×0.8×0.8	14	
11	05-032050700-4	平垫圈 3.2×0.5×7	14	
12	01-503000624-3	内六角圆柱头螺钉M3×6	10	
13	01-504002024-3	内六角圆柱头螺钉 M4×20	4	
14	07-0421111-6	弹性垫圈 4.2×1.1×1.1	4	
15	05-042121000-3	平垫圈 4.2×1.2×10	4	

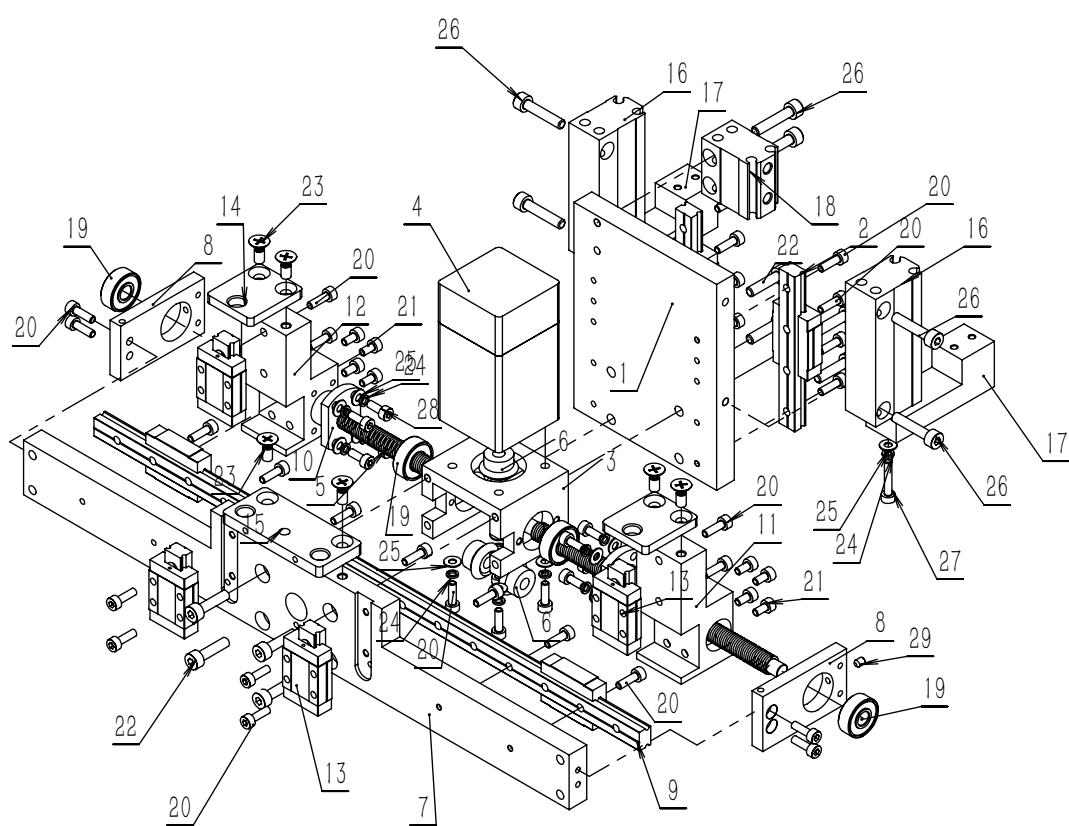


内压板组件

序号	图号	名称	数量	备注
1	532.25-18	内升降立板	1	
2	532.25-19	内升降横板	1	
3	532.25-20	内压齿固定板	1	
4	532.25-21	内压齿板	1	
5	532.25-22	左窄臂立板	1	
6	532.25-23	右窄臂立板	1	
7	532.25-24	窄压臂	2	
8	532.25-25	窄压槽板	2	
9	532.25-26	右窄压板10	1	
10	532.25-27	外压齿板	1	
11	532.25-28	外压臂	2	
12	532.25-29	左窄压板10	1	
13	01-505000824-6	内六角圆柱头螺钉 M5×8	4	
14	01-503001024-3	内六角圆柱头螺钉 M3×10	4	
15	1-103000622-3	十字槽沉头螺钉M3×6	4	
16	01-504001024-3	内六角圆柱头螺钉 M4×10	2	
17	05-042121000-3	平垫圈 4.2×1.2×10	2	
18	07-0421111-6	弹性垫圈 4.2×1.1×1.1	2	
19	01-104001022-4	十字槽沉头螺钉 M4×10	3	
20	01-505001624-3	内六角圆柱头螺钉 M5×16	4	



14	01-504001024-3	内六角圆柱头螺钉 M4×10	2	
13	01-504001624-3	内六角圆柱头螺钉	6	
12	05-042121000-3	平垫圈 4.2×1.2×10	6	
11	07-0421111-6	弹性垫圈 4.2×1.1×1.1	6	
10	1-103000622-3	十字槽沉头螺钉M3×6	1	
9	01-503000624-3	内六角圆柱头螺钉M3×6	8	
8	01-503001024-3	内六角圆柱头螺钉 M3×10	8	
7	532.25-04	内升角座	1	
6	SDA12X50	气缸	1	
5	532.25-05	50气缸支板	1	
4	532.25-03	横连接板	1	
3	532.25-02	导轨气缸连接座	2	
2	LRM9N1X80	导轨	2	
1	532.25-01	内压框支架	2	
序号	图号	名称	数量	备注



内压框升降组件

序号	图号	名称	数量	备注
1	532.25-06	内压升降板	1	
2	LRM9N1X75	导轨	2	
3	532.25-08	槽形电机座	1	
4		35步进电机	1	
5	532.25-09	8x2丝杠	2	
6	532.06-01-29	伞齿轮	3	
7	532.25-16	内立板	1	
8	532.25-17	侧立板	2	
9	LRM9N2X306	导轨	1	
10		丝杠螺母	2	
11	532.25-11	左丝母座	1	
12	532.25-10	右丝母座	1	
13	LRM9N1X35	导轨	4	
14	532.25-12	限位板	2	
15	532.25-13	长限位板	1	
16	MU12X45	气缸	2	
17	532.25-07	升降杆	2	
18	MU12X10SB	气缸	1	
19	14-606-2Z	轴承	4	
20	01-503001024-3	内六角圆柱头螺钉 M3×10	31	
21	01-503000624-3	内六角圆柱头螺钉M3×6	8	
22	01-504001624-3	内六角圆柱头螺钉	8	
23	01-104001022-4	十字槽沉头螺钉 M4×10	6	
24	07-0310808-3	弹性垫圈 3.1×0.8×0.8	14	
25	05-032050700-4	平垫圈 3.2×0.5×7	14	
26	01-504002024-3	内六角圆柱头螺钉 M4×20	6	
27	01-503001624-3	内六角圆柱头螺钉	2	
28	01-503000824-3	内六角圆柱头螺钉 M3×8	8	
29	01-803000414-1	内六角凹端紧定螺钉	2	