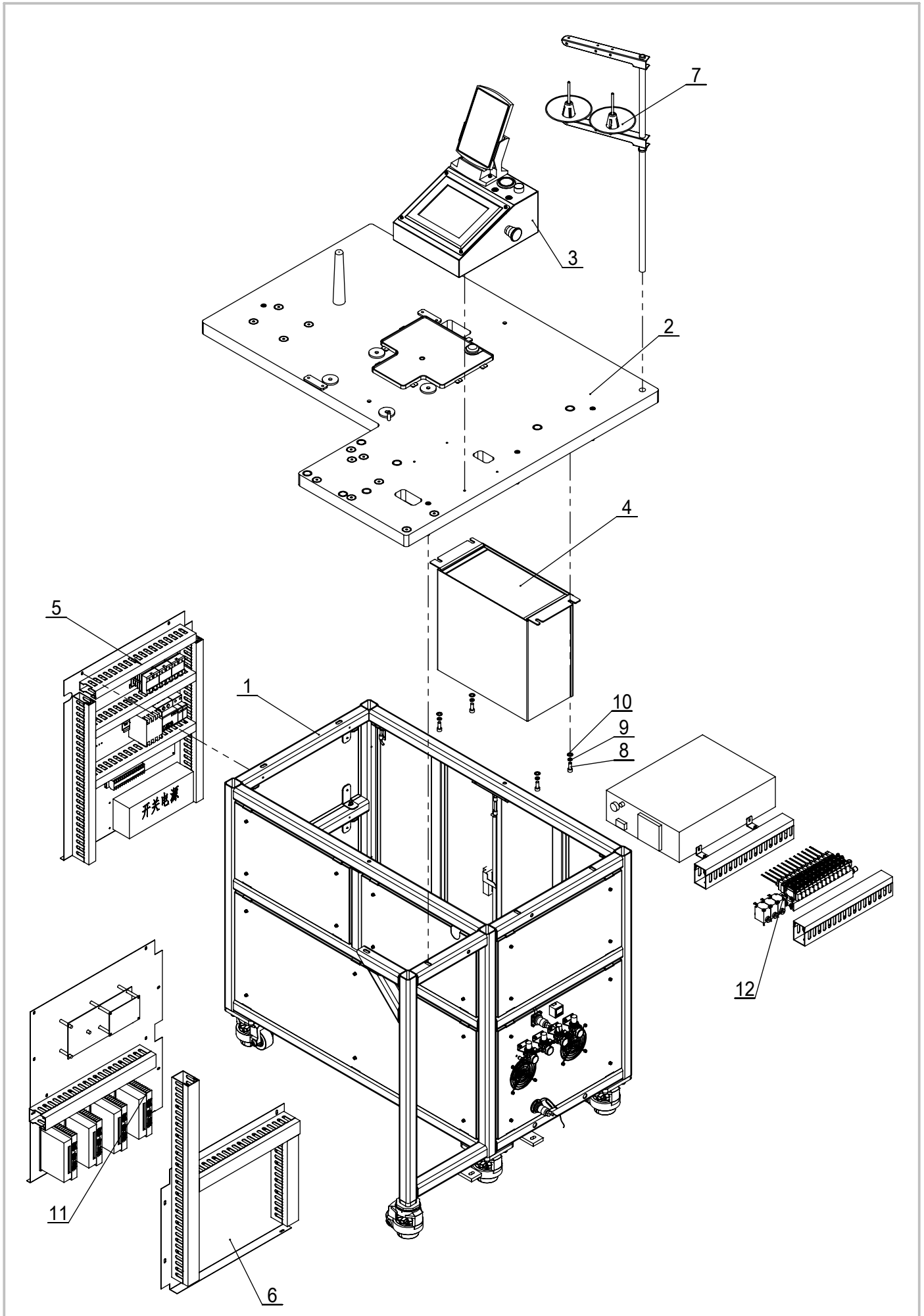


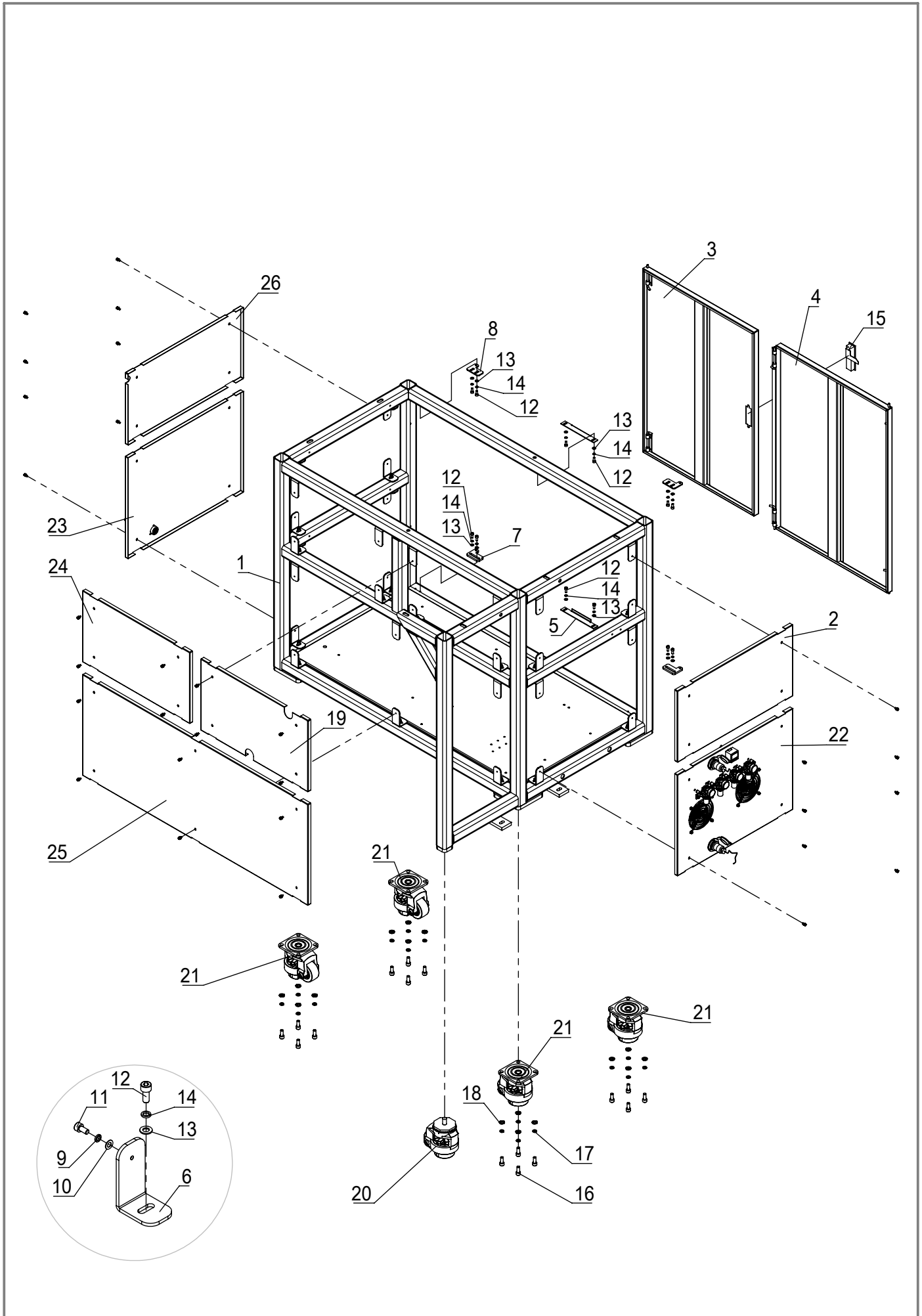
1. 机架组件



1. 机架组件

序号	图号	名称	NAME OF PARTS	数量
1	515.PZ11-01	机架组件		1
2	515.PZ11-02	机架台板装配		1
3	515.PZ11-05	控制面板装配		1
4		1010机头电控		1
5	515.PJ01-02	电控侧板		1
6	515.PJ01-03	电控副板		1
7	101.12-01	过线架组件		1
8	01-508002024-3	内六角圆柱头螺钉 M8×20		4
9	07-0812121-6	弹性垫圈8.1×2.1×2.1		4
10	05-084161600-3	平垫片 8.5×1×14		4
11	515.PJ01-02	气控组件		1
12	515.PJ01-04	电气控制组件		1

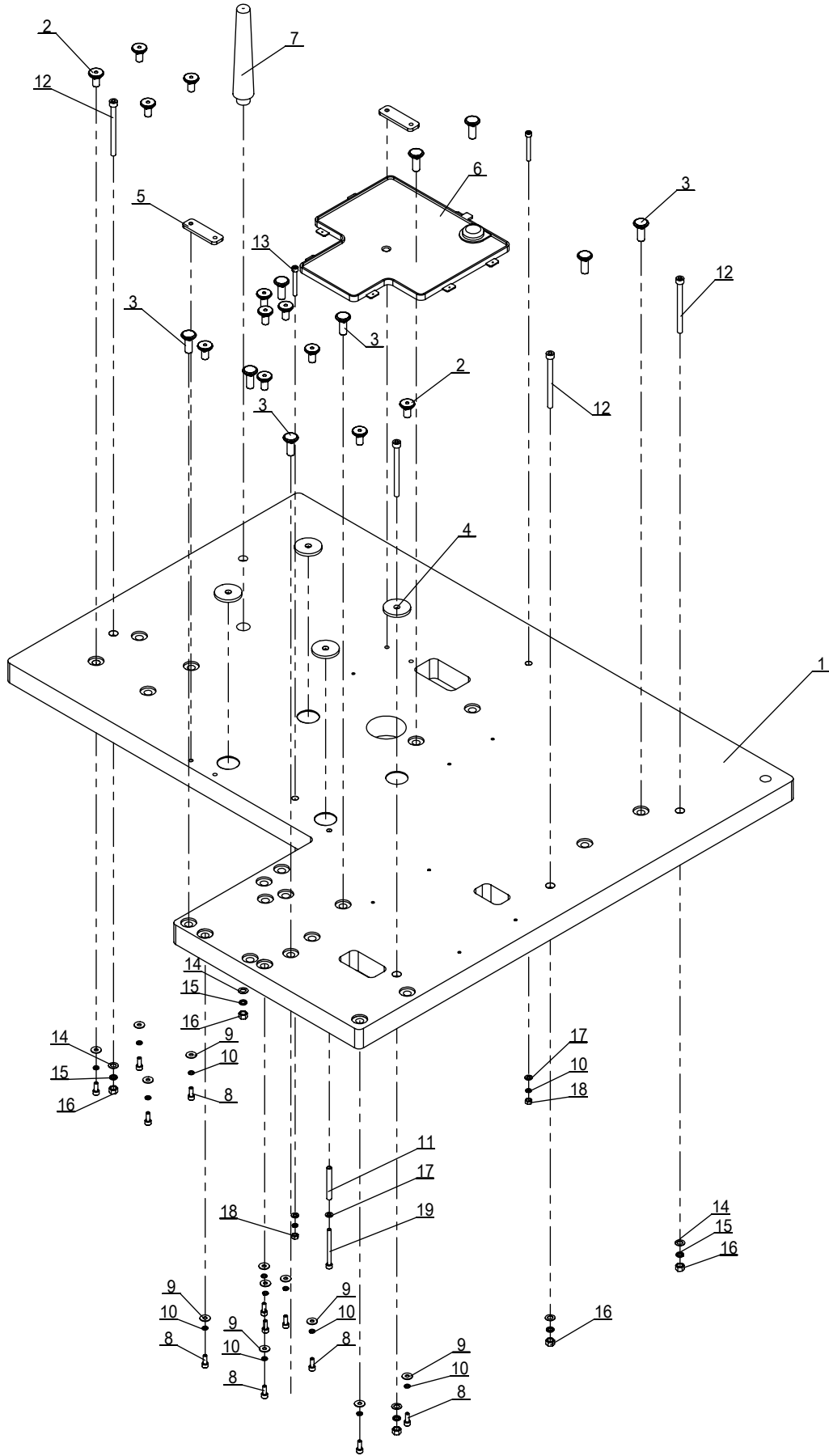
1. 机架组件



1. 机架组件

序号	图 号	名 称	NAME OF PARTS	数量
1	515.11-01-00	主体机架		1
2	515.11-17	左右上围板		1
3	515.11-20-00	右柜门装配		1
4	515.11-19-00	左柜门装配		1
5	515.11-13	柜门挡板		2
6	515.11-14	围板固定连接板		30
7	515.11-30	柜门安装下板		2
8	515.11-31	上柜门安装板		2
9	07-0421111-6	弹性垫圈4.2×1.1×1.1		30
10	05-042030900-6	平垫圈4.2×0.3×9		30
11	01-504000824-3	内六角圆柱头螺钉 M4×8		30
12	01-505001224-3	内六角圆柱头螺钉M5×12		42
13	05-053101000-3	平垫圈5.3×1×10		42
14	07-0521313-6	弹簧垫圈5.2×1.3×1.3		42
15	MS509-2	按钮锁		1
16	01-508002024-3	内六角圆柱头螺钉 M8×20		16
17	07-0812121-6	弹簧垫圈 8.1×2.1×2.1		16
18	05-084161600-6	平垫片 8.4×1.6×16		16
19	515.11-10	前右上围板		1
20	GD-80S	福马轮		1
21	108-90900815-JC	福马轮 F80		4
22	515.PZ11-03	右下围板装配		1
23	515.PZ11-04	左下围板装配		1
24	515.11-11	前左上围板		1
25	515.11-12	前下围板		1
26	515.11-18	左上围板		1

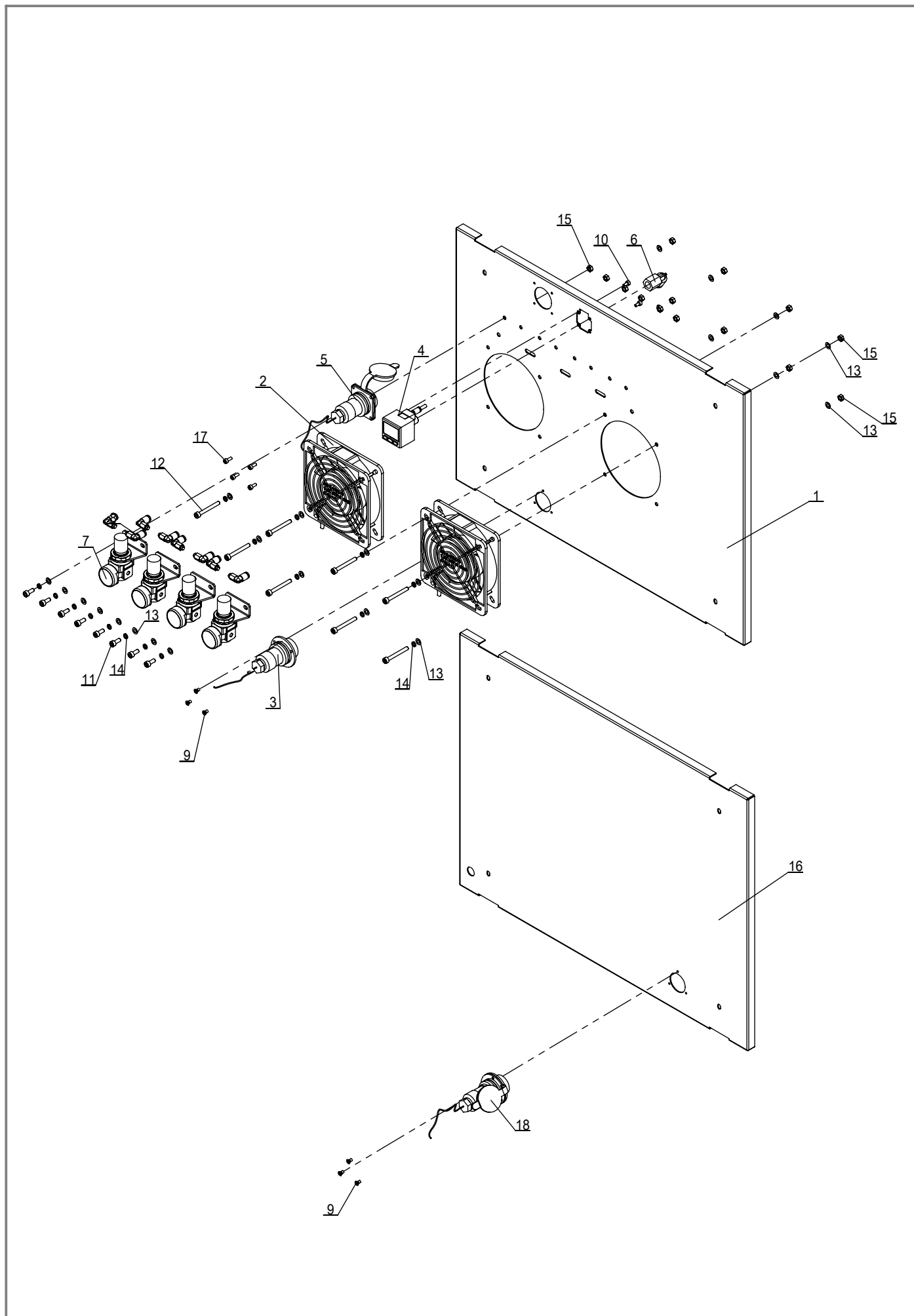
1. 机架组件



1. 机架组件

序号	图 号	名 称	NAME OF PARTS	数量
1	515.11-02	台板		1
2	515.11-03	台板固定钉		12
3	515.11-04	台板连接钉		9
4	515.11-26	机头垫大		4
5	515.11-28	连接垫片		2
6		机头油盘		1
7		机头支柱		1
8	01-506001624-6	内六角圆柱头螺钉M6×16		12
9	05-062141703-5	平垫圈 6.2×1.4×17		12
10	07-0631616-6	弹性垫圈6.3×1.6×1.6		14
11	515.11-33	机头下拉固定管		1
12	01-508010024-3	内六角圆柱头螺钉M8×100		5
13	01-506005024-6	内六角圆柱头螺钉M6×50		2
14	05-084161600-3	平垫片 8.5×1×14		5
15	07-0812121-6	弹性垫圈8.1×2.1×2.1		5
16	03-608000650-6	六角螺母M8		5
17	05-065101300-3	平垫圈6.5×1.0×1.3		3
18	03-606000500-6	六角螺母M6		2
19	01-506007024-3	内六角圆柱头螺钉 M6×70		1

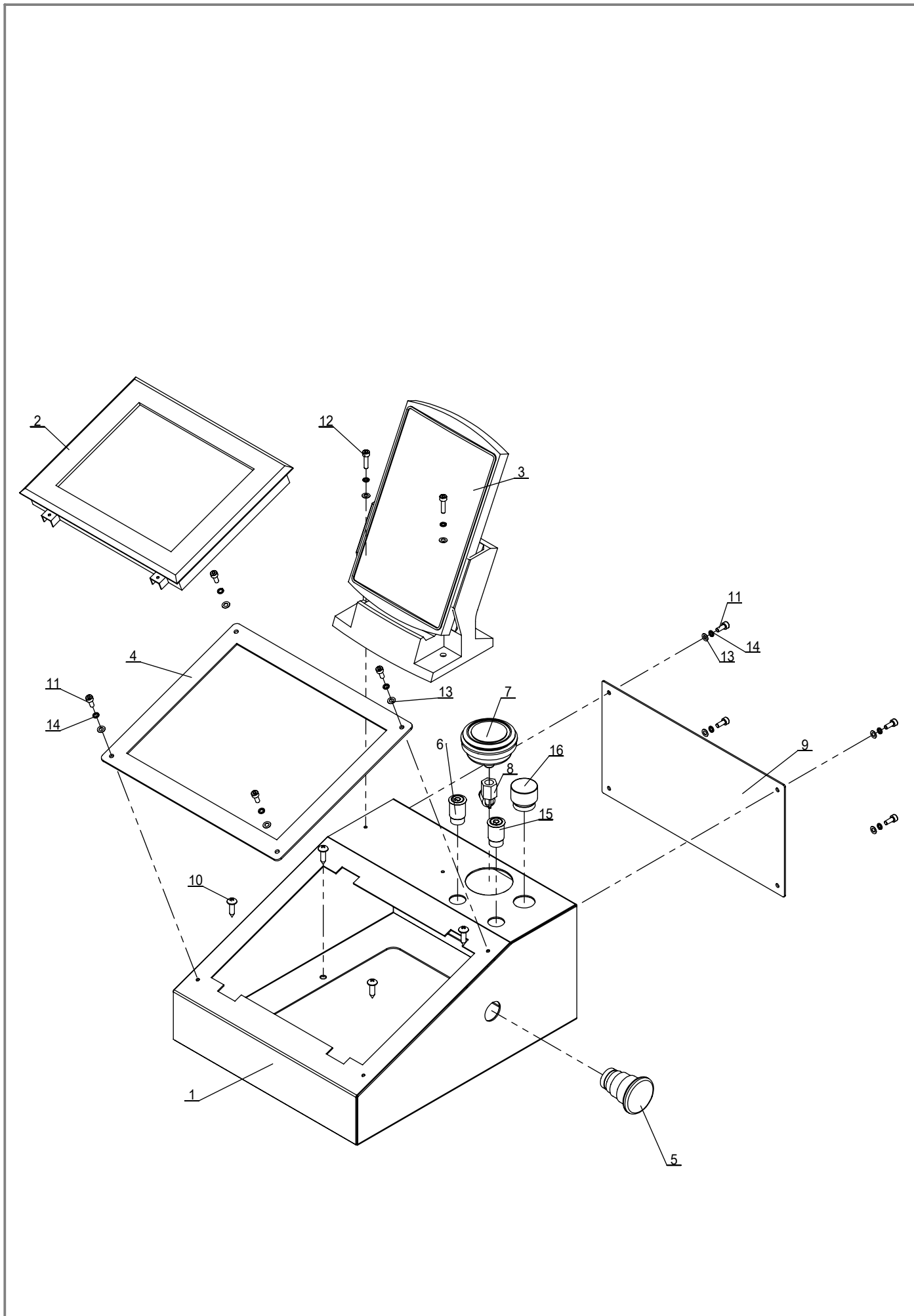
1. 机架组件



1. 机架组件

序号	图 号	名 称	NAME OF PARTS	数量
1	515.11-15	右下围板		1
2		散热风扇		2
3	30040594	航空插座 DF25-12芯		1
4	ISE30A-01-N-G	两色显示高精度数字式压力开关		1
5		航空插座 DF25-12芯2		1
6	30049011	内螺纹弯头 KQ2LF08-01A		1
7	30049790	减压阀 AR10-M5BG-A		4
8	30025632	快换接头 (L型) KQ2L04-M5A		8
9	01-103000622-3	十字槽沉头螺钉 M3×6		6
10	01-503000624-3	内六角圆柱头螺钉 M3×6		2
11	01-504001024-3	内六角圆柱头螺钉 M4×10		8
12	01-504003524-3	内六角圆柱头螺钉 M4×35		8
13	05-042030900-6	平垫圈4.2×0.3×9		24
14	07-0421111-6	弹性垫圈4.2×1.1×1.1		16
15	03-604000300-6	六角螺母 M4×3.2		14
16	515.11-16	右下围板		1
17	01-503000824-3	内六角圆柱头螺钉M3×8		4
18	30040593	航空插座 DF25-10芯		1

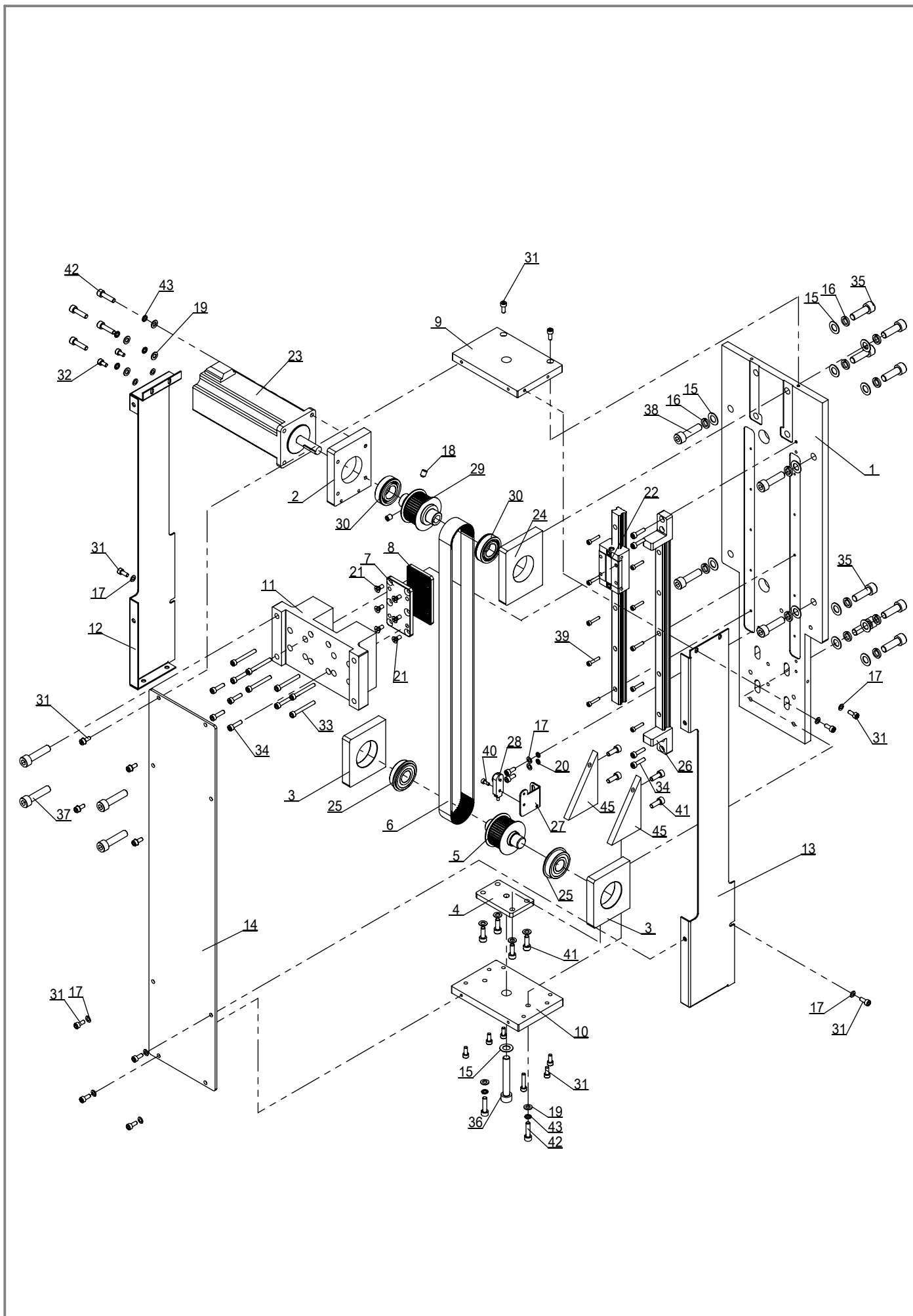
1. 机架组件



1. 机架组件

序号	图 号	名 称	NAME OF PARTS	数量
1	515.11-21-00B	操作面板安装座		1
2		显示屏		1
3		1010机头显示屏		1
4	515.11-22	操作面板安装板		1
5	WH1825	急停开关		1
6	30044503	YJ-GQ16按钮开关绿色		1
7	30049909	G46-10-01-C 压力计		1
8	30049011	内螺纹弯头 KQ2LF08-01A		1
9	515.11-34	操作面板盒后盖		1
10	21-3501932-4	木螺钉		4
11	01-504001024-3	内六角圆柱头螺钉 M4×10		8
12	01-504001624-3	内六角圆柱头螺钉 M4×16		2
13	05-042030900-6	平垫圈4.2×0.3×9		10
14	07-0421111-6	弹性垫圈4.2×1.1×1.1		10
15	30044502	YJ-GQ16按钮开关红色		1
16	30038992	蜂鸣器声光报警器		1

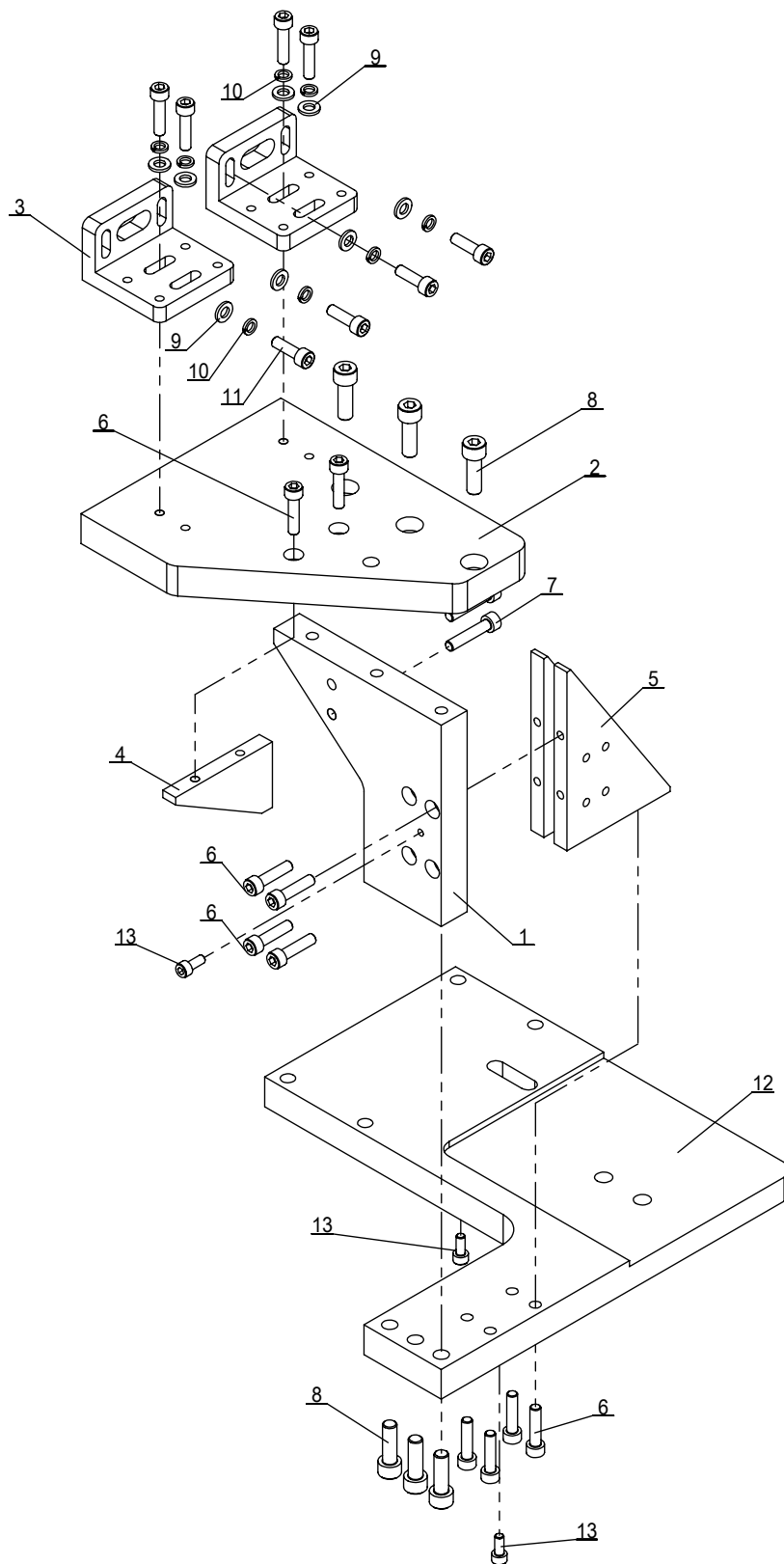
2. 夹料连接机构



2.夹料连接机构

序号	图 号	名 称	NAME OF PARTS	数量
1	515.12-01	送料底板		1
2	515.12-02	电机座		1
3	515.12-04	后轴承座		2
4	515.12-05	拉紧板		1
5	515.12-08	从动轮 (P40-HTD-3M)		1
6	515.12-09	送料同步带 (HTD-3M)		1
7	515.12-10	同步带上压板		1
8	515.12-11	同步带下压板		1
9	515.12-14	防护支撑板2		1
10	515.12-12	防护支撑板		1
11	515.12-13	滑块支座		1
12	515.12-39	左护板		1
13	515.12-40	右护板		1
14	515.12-41	顶板		1
15	05-084161600-3	平垫片 8.5×1×14		13
16	07-0812121-6	弹性垫圈8.1×2.1×2.1		12
17	05-042030900-6	平垫圈4.2×0.3×9		16
18	01-806000814-1	内六角凹端紧定螺钉M6×8		2
19	05-053101000-3	平垫圈5.3×1×10		10
20	07-0421111-6	弹性垫圈4.2×1.1×1.1		2
21	01-104001022-4	十字槽沉头螺钉M4×10		6
22	515.12-06-00	送料导轨组件EGH15CA		2
23	30047154	步进电机(60BYG-127 4 10J3)		1
24	515.12-03	前轴承座2		1
25	14-6202-2ZNR	轴承		2
26	515.13-19	限位块		2
27	515.12-42	送料感应片		1
28	30032043	接近开关松下GX-F12A		1
29	515.12-07	主动轮 (P40-HTD-3M)		1
30	14-6003-2RZNR	轴承		2
31	01-504001024-3	内六角圆柱头螺钉 M4×10		21
32	01-504000824-3	内六角圆柱头螺钉 M4×8		2
33	01-504003524-3	内六角圆柱头螺钉 M4×35		8
34	01-504001624-3	内六角圆柱头螺钉 M4×16		8
35	01-508002524-3	内六角圆柱头螺钉 M8×25		8
36	01-508005524-3	内六角圆柱头螺钉 M8×55		1
37	01-508003524-3	内六角圆柱头螺钉 M8×35		4
38	01-508003024-3	内六角圆柱头螺钉 M8×30		4
39	01-503001624-3	内六角圆柱头螺钉 M3×16		10
40	01-503000824-3	内六角圆柱头螺钉 M3×8		1
41	01-505001424-3	内六角圆柱头螺钉M5×14		8
42	01-505002024-3	内六角圆柱头螺钉M5×20		6
43	07-0521313-6	弹簧垫圈5.2×1.3×1.3		6
44	01-504002024-3	内六角圆柱头螺钉 M4×20		1
45	515.12-50	加固板		2

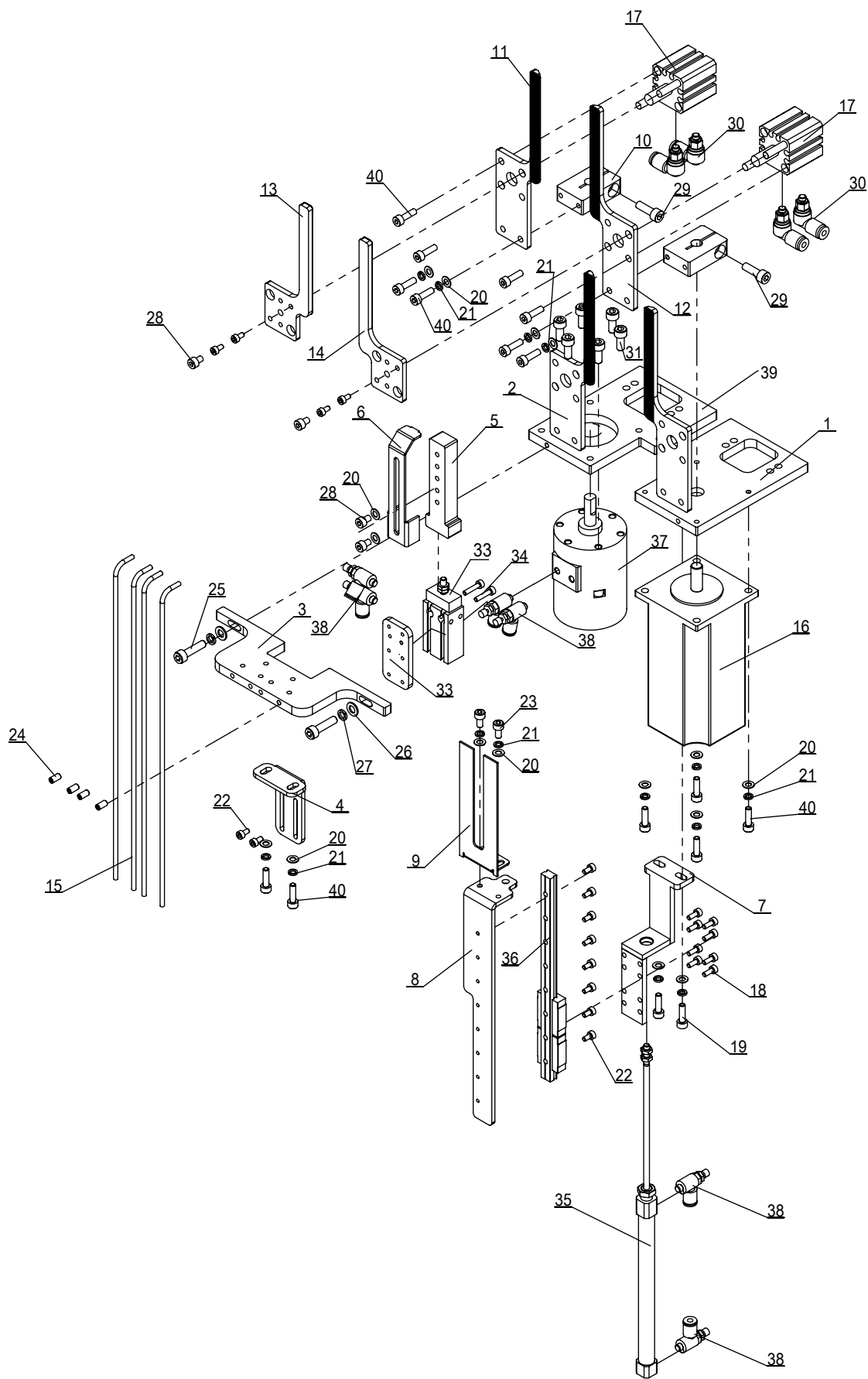
2. 夹料连接机构



2.夹料连接机构

序号	图 号	名 称	NAME OF PARTS	数量
1	515.12-49	支撑板		1
2	515.12-48	上固定板		1
3	515.12-45	调节板		2
4	515.12-47	下加强筋		1
5	515.12-46	侧加强筋		2
6	01-506002524-3	内六角圆柱头螺钉 M6×25		14
7	01-506003024-3	内六角圆柱头螺钉 M6×30		2
8	01-508002524-3	内六角圆柱头螺钉 M8×25		6
9	05-065101300-3	平垫圈6.5×1.0×1.3		8
10	07-0631616-6	弹性垫圈6.3×1.6×1.6		8
11	01-506002024-3	内六角圆柱头螺钉 M6×20		4
12	515.12-15	送料移动板		1
13	01-505001224-3	内六角圆柱头螺钉M5×12		3

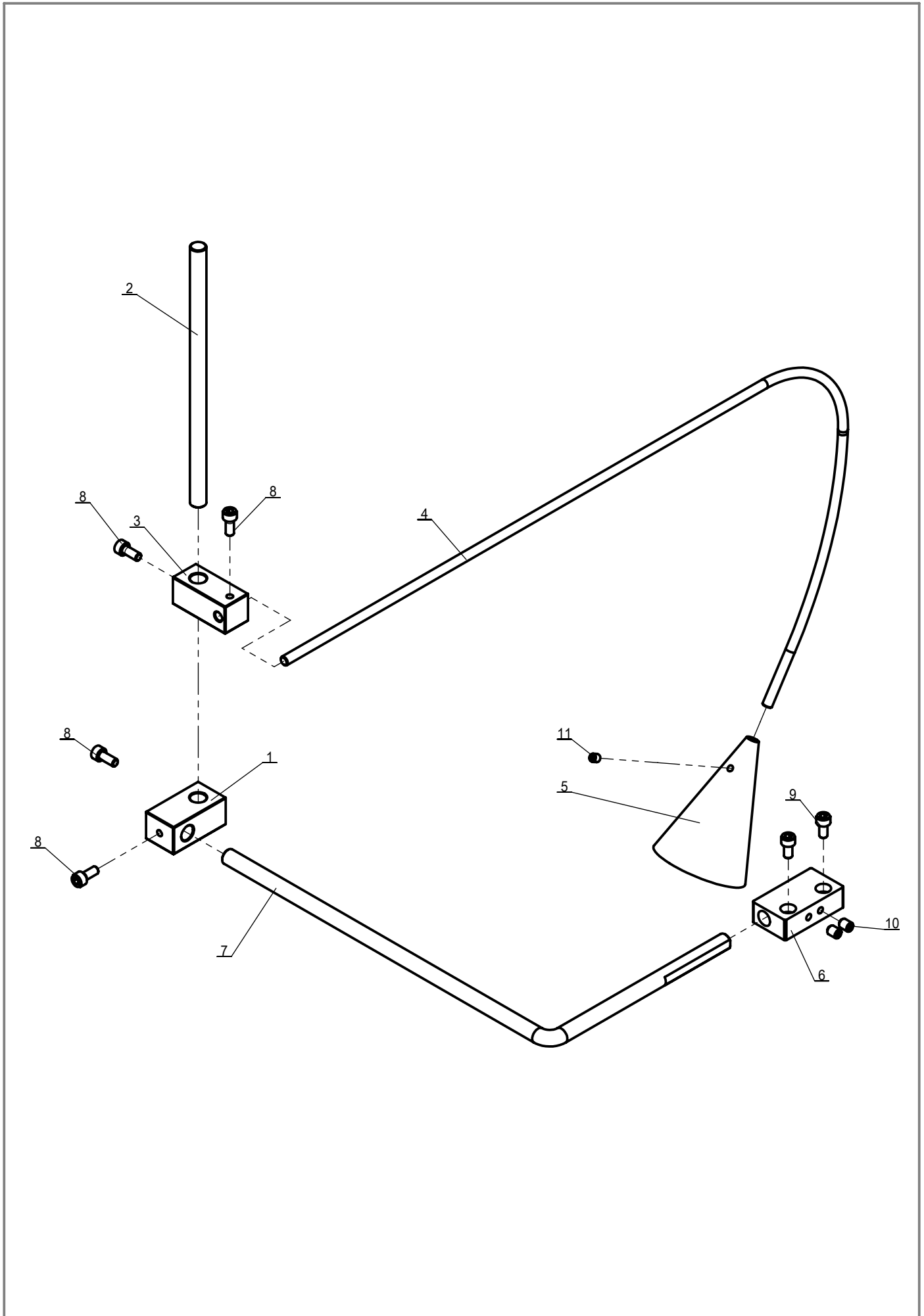
2. 夹料连接机构



2.夹料连接机构

序号	图 号	名 称	NAME OF PARTS	数量
1	515.12-19	电机底板		1
2	515.12-20	旋转气缸底板		1
3	515.12-21	上支座		1
4	515.12-22	L型支座		1
5	515.12-23	平布连接件		1
6	515.12-24	平带片		1
7	515.12-25	滑块支座		1
8	515.12-26	拖布板连接件		1
9	515.12-27	托布板		1
10	515.12-28	电机轴块		2
11	515.12-29	左定夹		2
12	515.12-30	右定夹		2
13	515.12-31	左动夹		1
14	515.12-32	右动夹		1
15	515.12-38	吹气管		4
16	30045684	雷塞电机 60HSM30-E5Z		1
17	30045117	气缸CQMB16-15		2
18	01-503000824-1	内六角圆柱头螺钉 M3×8		8
19	01-504002024-1	内六角圆柱头螺钉 M4×20		2
20	05-042030900-6	平垫圈4.2×0.3×9		16
21	07-0421111-6	弹性垫圈4.2×1.1×1.1		14
22	01-503000624-1	内六角圆柱头螺钉 M3×6		14
23	01-504000824-6	内六角圆柱头螺钉 M4×8		2
24	01-804000814-1	内六角凹端紧定螺钉 M4×8		4
25	01-505002024-3	内六角圆柱头螺钉 M5×20		2
26	05-053101000-3	平垫圈5.3×1×10		2
27	07-0521313-6	弹簧垫圈5.2×1.3×1.3		2
28	01-504000624-6	内六角圆柱头螺钉M4×6		4
29	01-505001624-3	内六角圆柱头螺钉M5×16		2
30	30045121	快换接头KSL04-M5		4
31	01-505001224-3	内六角圆柱头螺钉 M5×12		6
32	30048980	气缸 CUK10-5D		1
33	515.12-18	转接支座板		1
34	01-503001424-3	内六角圆柱头螺钉 M3×14		2
35	30045114	气缸 CDJ2B10-100Z-B		1
36	515.12-43-00	送料导轨组件		1
37	30044113	气缸CRB2BWU30-180SZ		1
38	30027385	调速快换接头AS1201F-M5-04		6
39	515.12-20	旋转气缸底板		1
40	01-504001424-3	内六角圆柱头螺钉M4×14		14

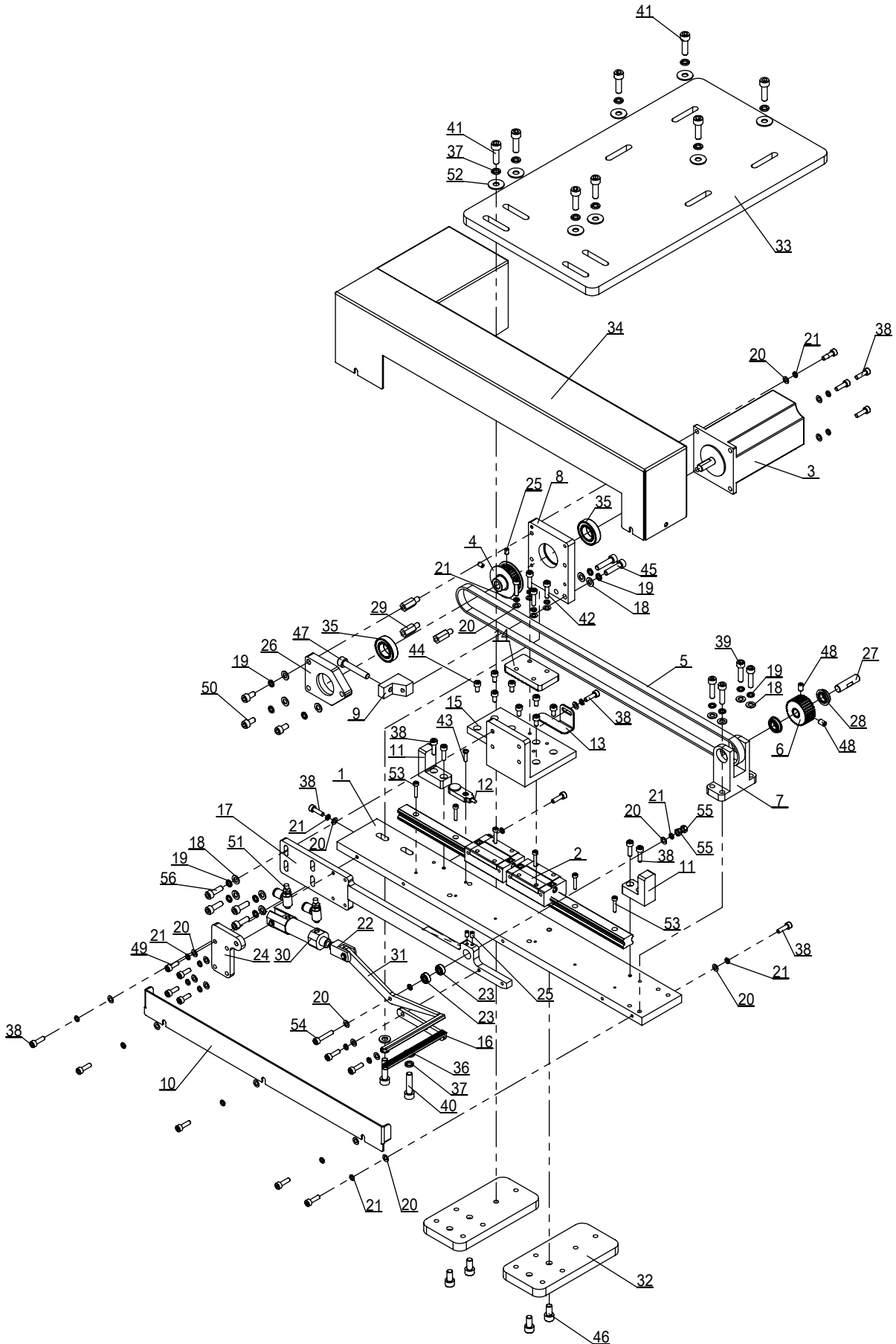
2. 夹料连接机构



2.夹料连接机构

序号	图 号	名 称	NAME OF PARTS	数量
1	515.12-35	收料杆下座		1
2	515.12-17	收料转接杆		1
3	515.12-34	收料杆上座		1
4	515.12-36	送带收料光轴		1
5	515.12-37	收料过度锥体		1
6	515.12-33	收料杆固定座		1
7	515.12-16	收料固定杆		1
8	01-505001224-3	内六角圆柱头螺钉 M5×12		4
9	01-505001024-3	内六角圆柱头螺钉 M5×10		2
10	01-806000814-1	内六角凹端紧定螺钉M6×8		2
11	01-805000614-1	内六角凹端紧定螺钉M5×6		1

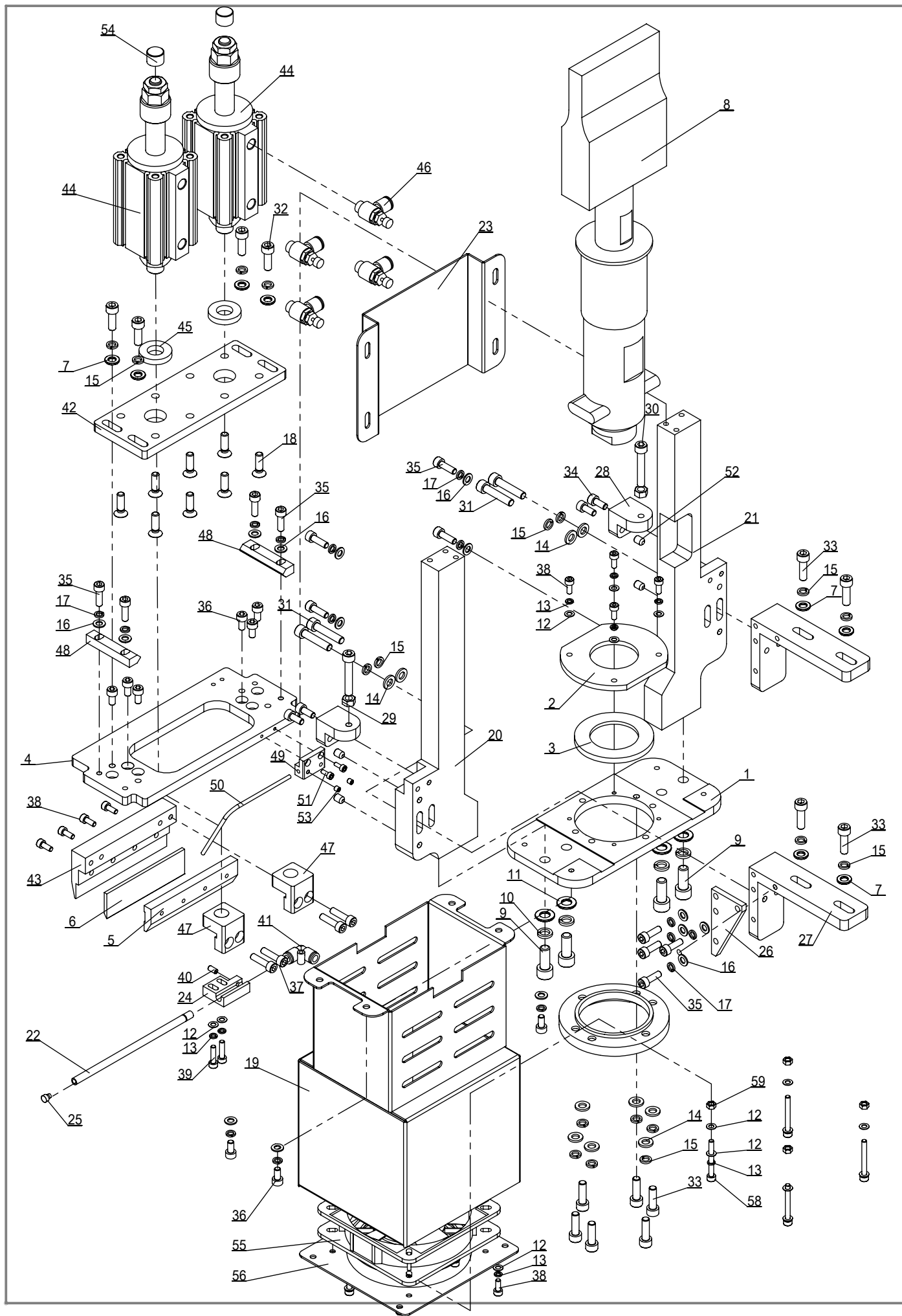
3.拉料组件



3.拉料组件

序号	图 号	名 称	NAME OF PARTS	数量
1	515.13-05	拉料导轨顶板		1
2	515.13-21-00	拉料导轨组件		1
3	30045579	60闭环步进电机		1
4	515.13-23	主动拉料带轮		1
5	515.13-13	拉料同步带		1
6	515.13-22	被动拉料带轮		1
7	515.13-07	拉料导轨连接座		1
8	515.13-18	电机锁紧块		1
9	515.13-16	拉料电机连接块		1
10	515.13-06B	拉料侧围板		1
11	515.13-19	限位块		2
12	30032043	接近开关松下GX-F12A		1
13	515.13-15	拉料感应片		1
14	515.13-14	拉带同步带压板		1
15	515.13-02	导轨座		1
16	515.13-10	下定夹		1
17	515.13-11	定夹连接板		1
18	05-053101000-3	平垫圈5.3×1×10		13
19	07-0521313-6	弹簧垫圈5.2×1.3×1.3		13
20	05-042030900-6	平垫圈4.2×0.3×9		25
21	07-0421111-6	弹性垫圈4.2×1.1×1.1		25
22	30033183	双肘节接头Y-J016C		1
23	14-694-2Z	深沟球轴承694-2Z		2
24	515.13-08	拉料气缸座		1
25	01-804000614-1	内六角凹端紧定螺钉 M4×6		4
26	515.13-17	电机轴承连接块		1
27	515.13-12	拉料从动轴		1
28	14-F688-2Z	轴承		2
29	515.13-20	拉带电机支柱		3
30	30049004	气缸 CJ2D16-10Z		1
31	515.13-09	上动夹		1
32	515.13-04	拉料支撑垫板		2
33	515.13-03	拉料底板		1
34	515.13-01-00	拉料罩壳		1
35	14-6902-2Z	深沟球轴承6902-2Z		2
36	05-065101300-3	平垫圈6.5×1.0×1.3		2
37	07-0631616-6	弹性垫圈6.3×1.6×1.6		10
38	01-504001424-3	内六角圆柱头螺钉 M4×14		19
39	01-505002024-3	内六角圆柱头螺钉M5×20		4
40	01-506002524-3	内六角圆柱头螺钉 M6×25		2
41	01-506002024-3	内六角圆柱头螺钉 M6×20		8
42	01-504001624-3	内六角圆柱头螺钉 M4×16		4
43	01-403001222-6	十字槽平圆头螺钉 M3×12		1
44	01-504000824-3	内六角圆柱头螺钉 M4×8		8
45	01-505002224-3	内六角圆柱头螺钉M5×22		2
46	01-506001224-3	内六角圆柱头螺钉 M6×12		4
47	01-506003524-3	内六角圆柱头螺钉 M6×35		1
48	01-805000814-1	内六角凹端紧定螺钉 M5×8		2
49	01-504001224-1	内六角圆柱头螺钉 M4×12		4
50	01-505001024-3	内六角圆柱头螺钉 M5×10		3
51	30027385	调速快换接头AS1201F-M5-04		2
52	05-062141703-5	平垫圈 6.2×1.4×17		8
53	01-503001624-3	内六角圆柱头螺钉 M3×16		6
54	01-504002224-3	内六角圆柱头螺钉 M4×22		1
55	03-604000300-6	六角螺母 M4×3.2		2
56	01-505001624-3	内六角圆柱头螺钉 M5×16		4

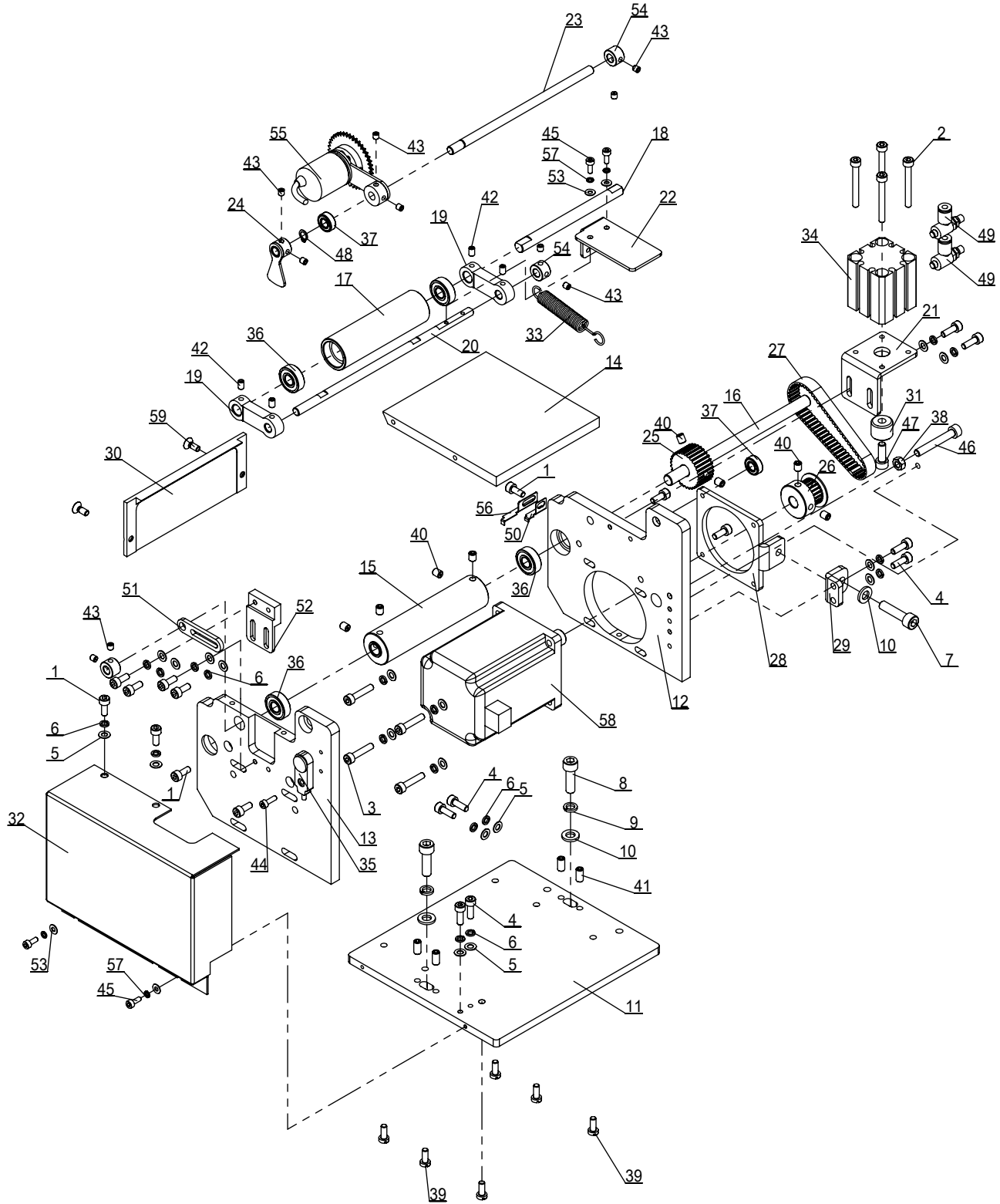
4.超声波切刀组件



4.超声波切刀组件

序号	图 号	名 称	NAME OF PARTS	数量
1	515.14-01	振子底板		1
2	515.14-02	振子顶板		1
3	515.14-03	四氟垫片		1
4	515.14-07	调节底座		1
5	515.14-09	切刀压板		1
6	515.14-11	切刀		1
7	05-064161200-1	平垫片 6.4×1.6×12		8
8	30040348	超声波切刀组件 (20KHZ振子)		1
9	01-508002024-3	内六角圆柱头螺钉M8×20		4
10	07-0812121-6	弹性垫圈8.1×2.1×2.1		4
11	05-084161600-6	平垫片 8.4×1.6×16		4
12	05-042030900-6	平垫圈4.2×0.3×9		18
13	07-0421111-6	弹性垫圈4.2×1.1×1.1		14
14	05-065101300-3	平垫圈6.5×1.0×1.3		10
15	07-0631616-6	弹性垫圈6.3×1.6×1.6		18
16	05-053101000-3	平垫圈5.3×1×10		16
17	07-0521313-6	弹簧垫圈5.2×1.3×1.3		16
18	01-106002024-1	十字槽沉头螺钉M6×20		8
19	515.14-25B	超声波刀罩壳		1
20	515.14-04	左支架		1
21	515.14-05	右支架		1
22	515.14-19	切刀吹气管		1
23	515.14-21B	切刀罩壳		1
24	515.14-23	气管固定		1
25	515.14-24	气管塞		1
26	515.14-16	超声波加强固定		1
27	515.14-17	超声波固定件		2
28	515.14-06	切刀支架调节块		2
29	03-606000500-6	六角螺母M6		2
30	01-506003524-3	内六角圆柱头螺钉 M6×35		2
31	01-506003024-3	内六角圆柱头螺钉 M6×30		4
32	01-506001824-3	内六角圆柱头螺钉 M6×18		4
33	01-506002024-3	内六角圆柱头螺钉 M6×20		10
34	01-505001224-3	内六角圆柱头螺钉M5×12		4
35	01-505001624-3	内六角圆柱头螺钉M5×16		12
36	01-505001024-3	内六角圆柱头螺钉M5×10		10
37	01-505002024-3	内六角圆柱头螺钉M5×20		4
38	01-504001024-3	内六角圆柱头螺钉 M4×10		12
39	01-504001624-3	内六角圆柱头螺钉 M4×16		2
40	01-804000814-1	内六角凹端紧定螺钉 M4×8		1
41	30012947	快换接头 KQ2L06-00A		1
42	515.14-12	气缸座		1
43	515.14-10	切刀座		1
44	30018051	气缸 CDQ2A40-35DMZ-XC8		2
45	515.14-14	缓冲垫		2
46	30027387	调速快换接头AS2201F-01-06		4
47	515.14-13	刀座连接块		2
48	515.14-22	限位挡条		2
49	515.14-29	气管夹		1
50	515.14-30	吹气管		1
51	01-503000824-3	内六角圆柱头螺钉 M3×8		2
52	01-806000814-1	内六角凹端紧定螺钉M6×8		4
53	01-804000414-1	内六角凹端紧定螺钉 M4×4		2
54	515.14-31	气缸堵头		2
55	30040182	散热风扇		1
56	515.14-32	风扇固定板		1
59	01-504003524-3	内六角圆柱头螺钉 M4×35		4
60	03-604000300-6	六角螺母 M4×3.2		4

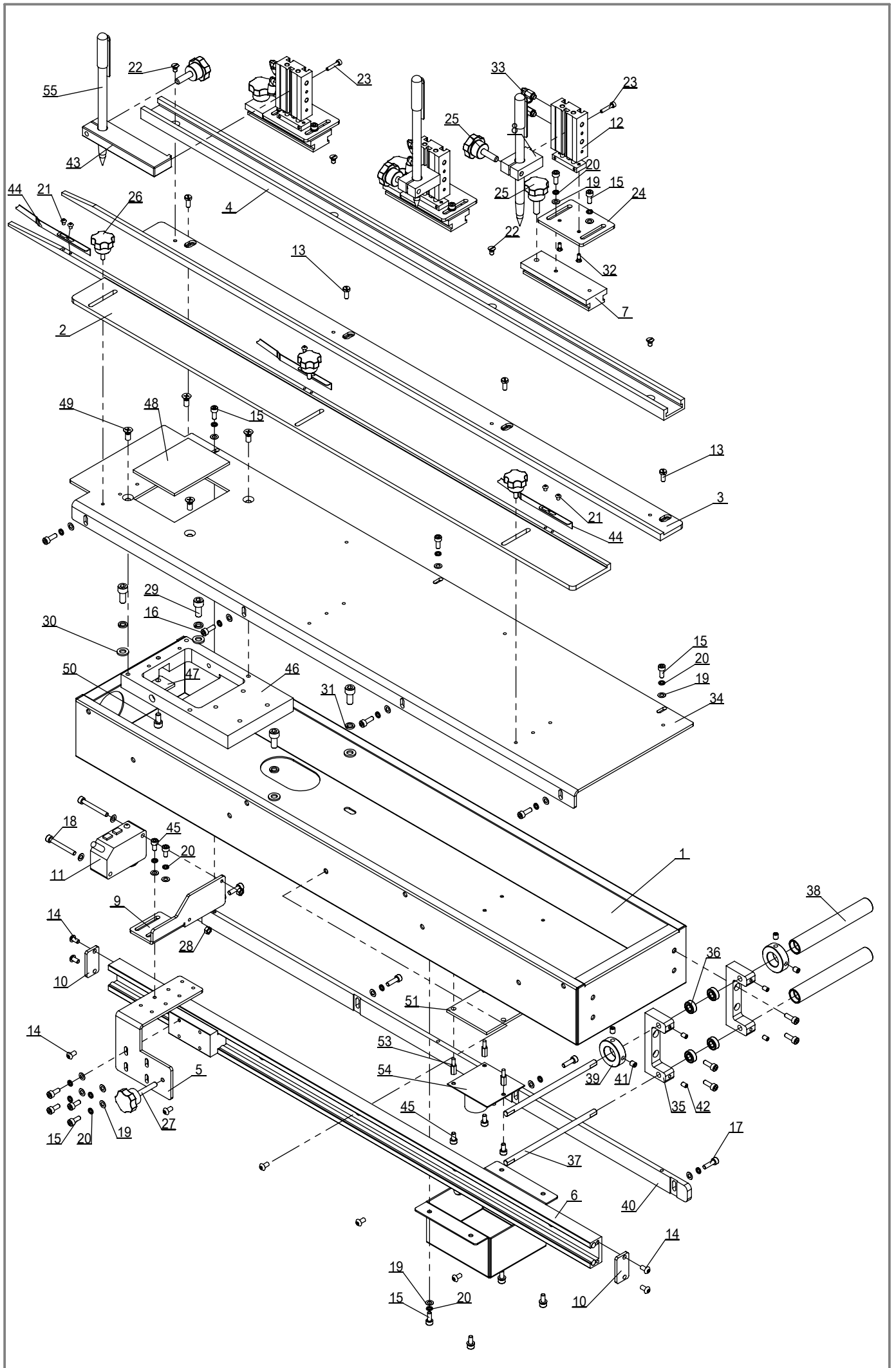
送料计长组件



送料计长组件

序号	图 号	名 称	NAME OF PARTS	数量
1	01-504001024-3	内六角圆柱头螺钉 M4×10		11
2	01-504003524-3	内六角圆柱头螺钉 M4×35		4
3	01-504002024-3	内六角圆柱头螺钉 M4×20		4
4	01-504001224-3	内六角圆柱头螺钉 M4×12		8
5	05-042030900-6	平垫圈4.2×0.3×9		18
6	07-0421111-6	弹性垫圈4.2×1.1×1.1		18
7	01-506002524-3	内六角圆柱头螺钉 M6×25		1
8	01-506002024-3	内六角圆柱头螺钉 M6×20		2
9	07-0631616-6	弹性垫圈6.3×1.6×1.6		2
10	05-065101300-3	平垫圈6.5×1.0×1.3		3
11	515.15-01	计长主底板		1
12	515.15-02	左侧立板		1
13	515.15-03	右侧立板		1
14	515.15-04	中间撑板		1
15	515.15-05	滚花主动轮		1
16	515.15-06	主动轮轴		1
17	515.15-07	滚花从动轮		1
18	515.15-08	从动轮轴		1
19	515.15-09	从动轮撑架		2
20	515.15-10	从动轮上轴		1
21	515.15-11	气缸支架		1
22	515.15-12	拉簧可动座		1
23	515.15-13	上轴		1
24	515.15-14	过梗感应片		1
25	515.15-17	从动轮 (P30-HTD-3M)		1
26	515.15-18	主动轮 (P20-HTD-3M)		1
27	515.15-19	同步带 (192-3M)		1
28	515.15-20	电机连接板		1
29	515.15-21	拉紧板		1
30	515.15-22	轮挡板 (配超声刀)		1
31	515.15-23	气缸顶块		1
32	515.15-29B	切刀护罩		1
33	2101.13-05	拉簧		1
34	30050803	气缸 ACQ20×20		1
35	30032043	接近开关松下GX-F12A		1
36	14-698-2Z	轴承 8×19×6		4
37	14-628-6-2Z	轴承 6×13×5		2
38	03-605000500-4	六角螺母M5		1
39	01-504001021-3	开槽圆柱头螺钉 M4×10		6
40	01-805000614-1	内六角凹端紧定螺钉 M5×6		8
41	01-805001214-6	内六角凹端紧定螺钉 M5×12		4
42	01-804000614-1	内六角凹端紧定螺钉 M4×6		4
43	01-804000414-1	内六角凹端紧定螺钉 M4×4		10
44	01-503001024-3	内六角圆柱头螺钉 M3×10		1
45	01-503000824-3	内六角圆柱头螺钉 M3×8		4
46	01-505003524-3	内六角圆柱头螺钉M5×35		1
47	01-505001424-3	内六角圆柱头螺钉M5×14		1
48	10-0560612-1	轴用弹簧挡圈 5.6×0.6×1.2		1
49	30027385	调速快换接头AS1201F-M5-04		2
50	515.15-30	前挡片		1
51	515.15-31	调整块		1
52	515.15-32	上下调整块		1
53	05-032050700-4	平垫圈 3.2×0.5×7		4
54	515.15-44	挡圈		3
55	515-PZ1-2-02	编码器计长		1
56	515.15-45	上前挡片		1
57	07-0310808-3	弹性垫圈 3.1×0.8×0.8		4
58	30046387	雷塞电机60CME22X		1
59	01-104001022-4	十字槽沉头螺钉M4×10		2

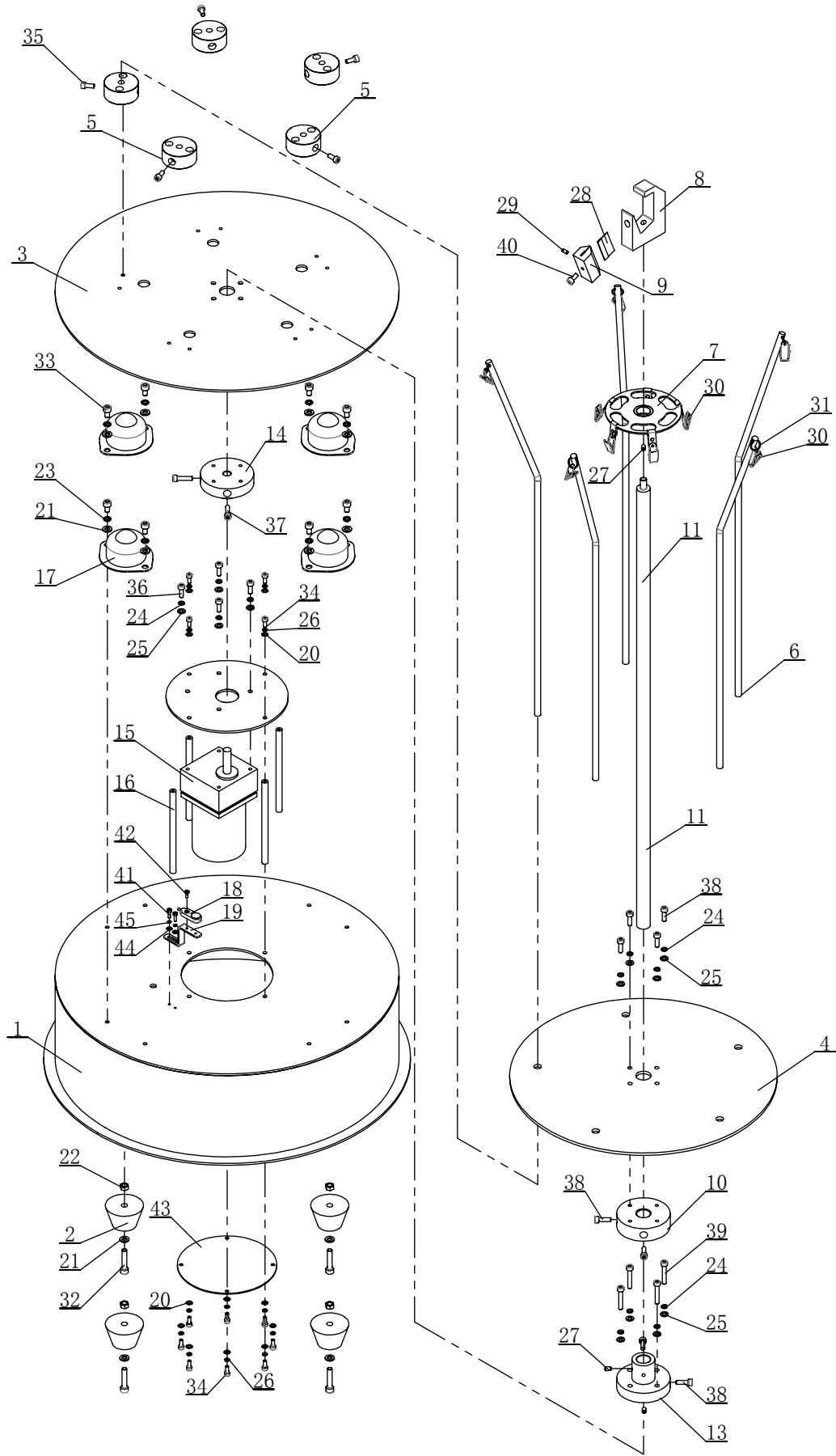
5.送料计长组件



5.送料计长组件

序号	图 号	名 称	NAME OF PARTS	数量
1	515.15-60-01B	主撑罩壳 (三点)		1
2	515.15-60-03	右挡板 (三点)		1
3	515.15-60-04	左挡板		1
4	515.15-60-05	划笔轨-760		1
5	515.15-60-06	色标支架 (三点)		1
6	515.15-60-07	SGR10-700 滚轮导轨		1
7	515.15-60-09	小滑块		3
8	515.15-60-10	小固定块		2
9	515.15-50-06	色标上支座		1
10	515.15-50-08	导轨挡边		2
11	30044545	色标 LX-111		1
12	30043002	气缸 CXSM6-10		3
13	01-504001021-3	开槽圆柱头螺钉 M4×10		4
14	01-304000824-3	内六角平圆头螺钉M4×8		9
15	01-504001024-3	内六角圆柱头螺钉 M4×10		17
16	01-504001224-3	内六角圆柱头螺钉 M4×12		8
17	01-504001424-3	内六角圆柱头螺钉 M4×14		4
18	01-504003524-3	内六角圆柱头螺钉 M4×35		2
19	05-042030900-6	平垫圈4.2×0.3×9		29
20	07-0421111-6	弹性垫圈4.2×1.1×1.1		27
21	01-303000424-3	内六角平圆头螺钉M3×4		6
22	01-104000721-1	一字槽沉头螺钉 M4×7		4
23	01-503001624-3	内六角圆柱头螺钉 M3×16		3
24	515.15-60-11	滑块连接板		3
25	30017054	星型旋钮M6-20		6
26	30048387	星型旋钮M4-12		3
27	30049867	星型旋钮M5-30		1
28	03-604000300-6	六角螺母 M4×3.2		2
29	01-506001424-3	内六角圆柱头螺钉 M6×14		4
30	05-065101300-3	平垫圈6.5×1.0×1.3		4
31	07-0631616-6	弹性垫圈6.3×1.6×1.6		4
32	01-103000822-3	十字沉头螺钉 M3×8		6
33	30025632	快换接头 (L型) KQ2L04-M5A		6
34	515.15-60-02	不锈钢小面板 (三点)		1
35	515.15-24	压料座		2
36	14-628/6-2Z	轴承 6×13×5		4
37	515.15-25	光轴		2
38	515.15-26	不锈钢管		2
39	515.15-27	挡轮		2
40	515.15-60-12	侧板连接		1
41	01-805000614-1	内六角凹端紧定螺钉 M5×6		4
42	01-804000614-1	内六角凹端紧定螺钉 M4×6		4
43	515.15-60-13	小固定块		1
44	515.15-50-07	弹簧挡片		3
45	01-504000824-3	内六角圆柱头螺钉 M4×8		5
46	515.15-61	金属检测器座		1
47	515.15-62	金属检测器固定板		1
48	515.15-63	金属检测器盖板		1
49	01-105001222-3	十字槽沉头螺钉M5×12		4
50	01-505001024-3	内六角圆柱头螺钉M5×10		1
51	515.15-64	垫板		1
52	515.15-59	金属探测仪保护盖		1
53	30034372	铜柱		3
54		金属器电路板		1
55	30048493	定位笔		3

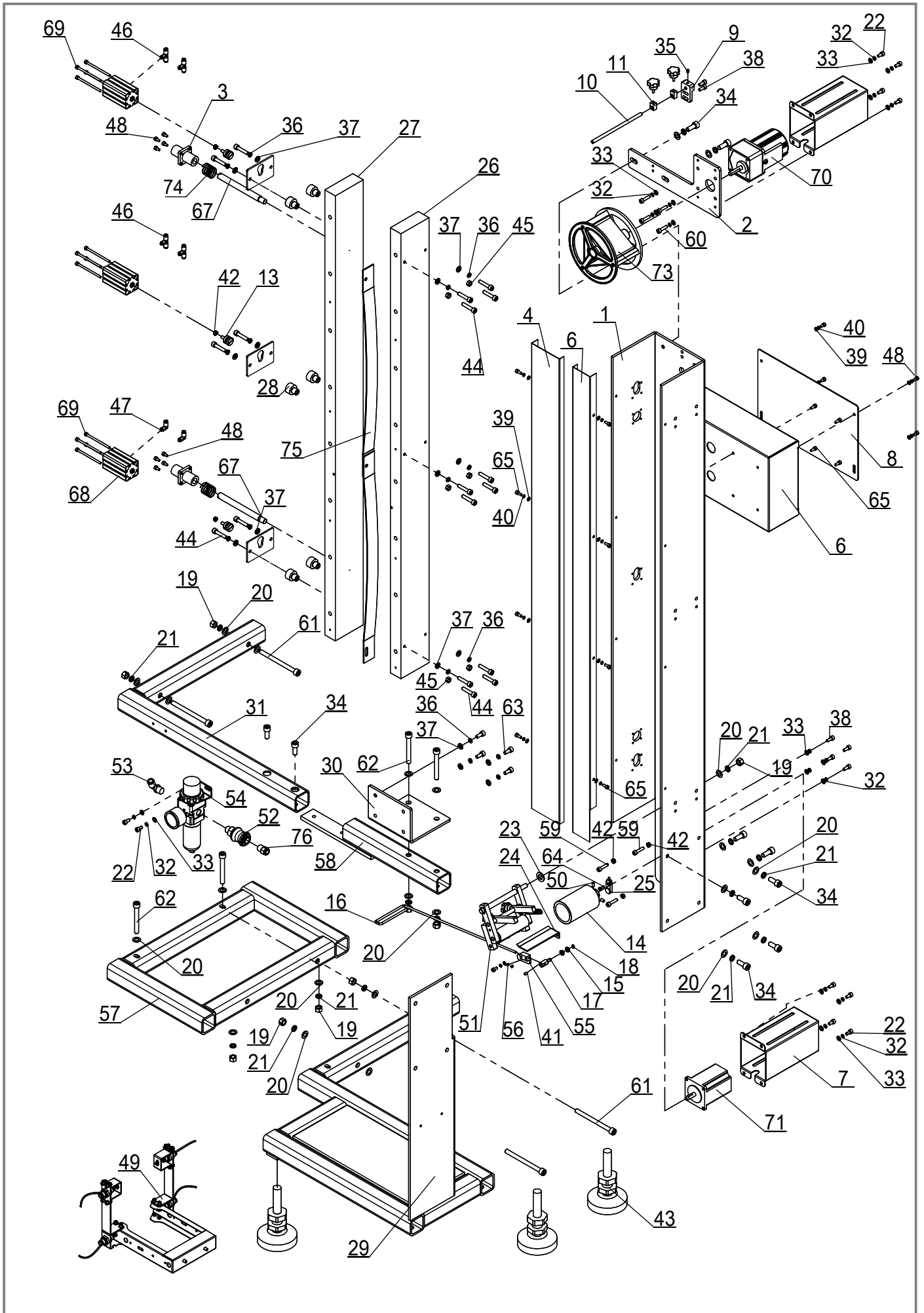
6. 收料部分



6.收料部分

序号	图 号	名 称	NAME OF PARTS	数量
1	515.16-01-00	收料底座		1
2	30045137	橡胶脚垫(50×32×30)		4
3	515.16-02	旋转底板		1
4	515.16-03	延长顶板		1
5	515.16-04	收料轴底座		5
6	515.16-05	收料轴		5
7	515.16-06-00	固定圆盘		1
8	515.16-07	上刀座		1
9	515.16-08	上刀内座		1
10	515.16-09	上固定件		1
11	515.16-10	转轴1		1
12	515.16-11	电机固定法兰		1
13	515.16-12	法兰2		1
14	515.16-13	电机轴法兰1		1
15	30044554	电机YCJT-70/15W/220V		1
16	515.16-14	收料底座支柱		4
17	30045133	钢球万向轮CY-30A		4
18	30032043	接近开关松下GX-F12A		1
19	515.16-15	收料感应器安装架		1
20	05-042030900-6	平垫圈4.2×0.3×9		12
21	05-065101300-3	平垫圈6.5×1.0×1.3		12
22	03-606000500-6	六角螺母M6		4
23	07-0631616-6	弹性垫圈6.3×1.6×1.6		8
24	07-0521313-6	弹簧垫圈5.2×1.3×1.3		12
25	05-053101000-3	平垫圈5.3×1×10		12
26	07-0421111-6	弹性垫圈4.2×1.1×1.1		12
27	01-805000814-1	内六角凹端紧定螺钉M5×8		5
28	30048494	单面保安刀片		1
29	01-804000814-1	内六角凹端紧定螺钉 M4×8		1
30	30048496	收料绳夹		10
31	30048495	绳夹固定环		5
32	01-506003024-3	内六角圆柱头螺钉 M6×30		4
33	01-506001024-3	内六角圆柱头螺钉 M6×10		8
34	01-504001024-3	内六角圆柱头螺钉 M4×10		8
35	01-505001224-3	内六角圆柱头螺钉M5×12		5
36	01-505001424-3	内六角圆柱头螺钉M5×14		14
37	01-505002024-3	内六角圆柱头螺钉M5×20		2
38	01-505001624-3	内六角圆柱头螺钉M5×16		8
39	01-505003024-3	内六角圆柱头螺钉M5×30		4
40	01-505001024-3	内六角圆柱头螺钉M5×10		1
41	01-503001024-3	内六角圆柱头螺钉 M3×10		2
42	01-303000822-3	十字槽半圆头螺钉 M3×8		1
43	515.16-16	底座盖板		1
44	05-032050700-4	平垫圈 3.2×0.5×7		2
45	07-0310808-3	弹性垫圈 3.1×0.8×0.8		2
46	01-504001424-3	内六角圆柱头螺钉 M4×14		4

7.熨烫部分



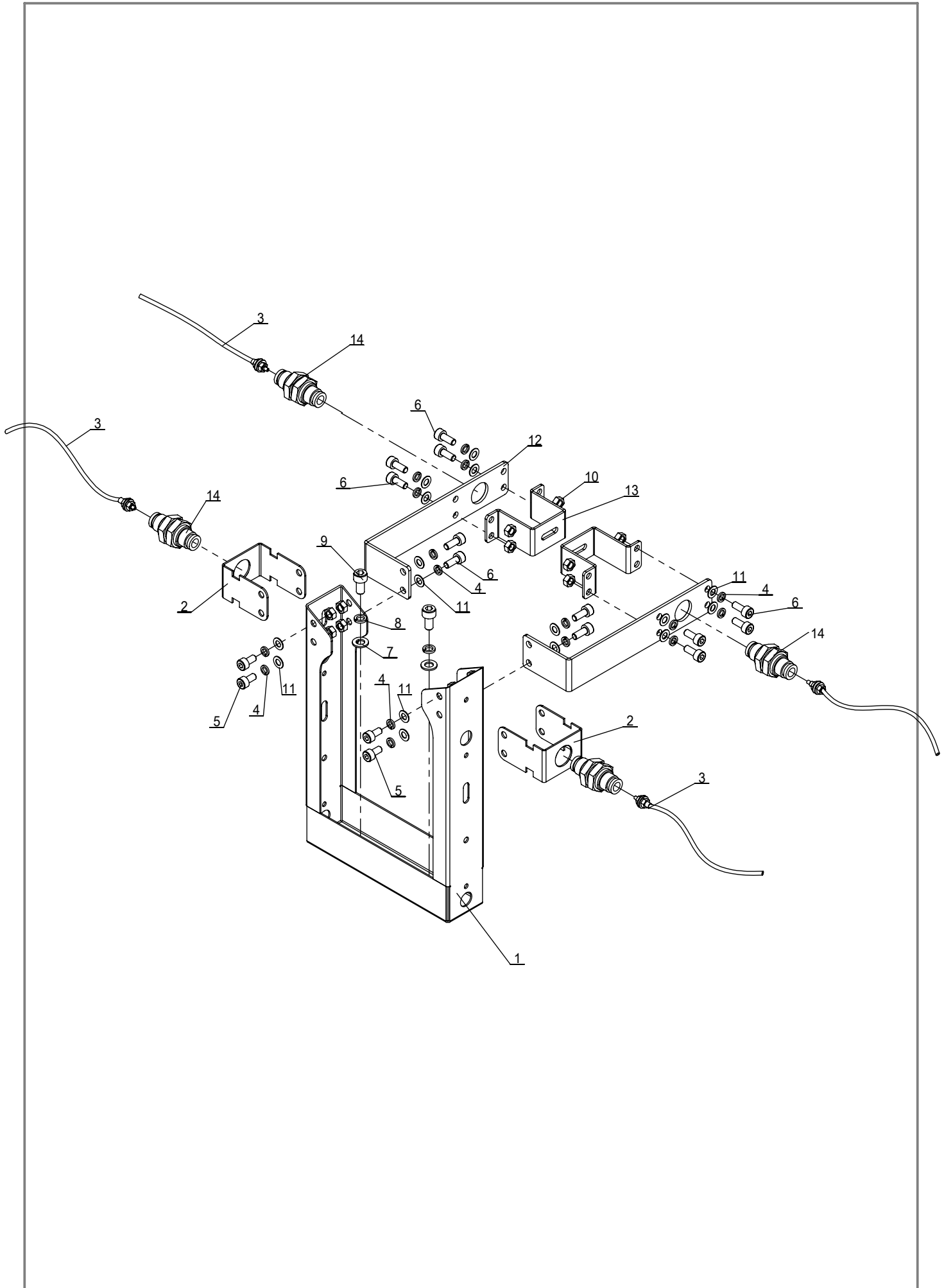
7.熨烫部分

序号	图 号	名 称	NAME OF PARTS	数量
1	515.17-04B	上底板		1
2	515.17-05	整料电机板		1
3	30045130	直线轴承LMFC12UU		2
4	515.17-10	左不锈钢板		1
5	515.17-11	右不锈钢板		1
6	515.17-13B	温控电控盒		1
7	515.17-14B	电机保护盒		2
8	515.17-16B	温控电控盒盖		1
9	515.17-17	挡块座		1
10	515.17-18	挡料轴		1
11	515.17-19	挡块		2
12	515.17-20	铝板连接铰件		3
13	515.17-21	拉玛		3
14	515.17-23	出口主动轮		1
15	14-MF95-2Z	轴承 (张力感知滚轮用)		2
16	515.17-24	微动开关触发杆		1
17	515.17-25	触发杆支座		1
18	10-0470610-1	轴用弹簧挡圈 4.7×0.6×1		1
19	03-608000650-6	六角螺母M8		9
20	05-084161600-3	平垫片 8.5×1×14		25
21	07-0812121-6	弹性垫圈8.1×2.1×2.1		17
22	01-505001024-3	内六角圆柱头螺钉M5×10		10
23	05-105202000-6	平垫圈 10.5×2×20		1
24	515.17-28	刮刀		1
25	30032043	接近开关松下GX-F12A		1
26	515.17-09	定加热铝板		1
27	515.17-07	加热铝板		1
28	515.17-29	绝热胶木垫块		6
29	515.17-01-00	焊接底座		1
30	515.17-31B	固定板		1
31	515.17-32	熨烫加固杆焊接		1
32	07-0521313-6	弹簧垫圈5.2×1.3×1.3		18
33	05-053101000-3	平垫圈5.3×1×10		18
34	01-508002024-3	内六角圆柱头螺钉 M8×20		10
35	01-805000614-1	内六角凹端紧定螺钉M5×6		1
36	07-0631616-6	弹性垫圈6.3×1.6×1.6		16
37	05-065101300-3	平垫圈6.5×1.0×1.3		16
38	01-505001224-3	内六角圆柱头螺钉M5×12		6
39	05-042030900-6	平垫圈4.2×0.3×9		17
40	07-0421111-6	弹性垫圈4.2×1.1×1.1		17
41	01-804000614-1	内六角凹端紧定螺钉 M4×6		1
42	03-605000500-4	六角螺母M5		6
43	30045963	蹄脚 (80×16×100)		4
44	01-506003024-3	内六角圆柱头螺钉 M6×30		18
45	03-606000500-6	六角螺母M6		6
46	30049080	快换接头KQ2T04-M5A		4
47	30025632	快换接头 (L型) KQ2L04-M5A		2
48	01-504000824-3	内六角圆柱头螺钉 M4×8		13
49	515-PZ1-7-03	激光对射		1
50	01-805000814-1	内六角凹端紧定螺钉 M5×8		2
51	515-PZ1-7-01	从动轮装配		1
52	30049904	手滑阀HSV08		1

7.熨烫部分

序号	图 号	名 称	NAME OF PARTS	数量
53	30026604	快换接头 (L型) KQ2L08-02AS		1
54	30026603	空气洁净器 AW20-02BCG-R-A		1
55	515.17-27	感应固定块		1
56	01-804000414-1	内六角凹端紧定螺钉 M4×4		2
57	515.17-30	熨烫机架连接件		1
58	515.17-33B	三点定位加长杆		1
59	01-505002224-3	内六角圆柱头螺钉M5×22		3
60	01-505002024-3	内六角圆柱头螺钉M5×20		4
61	01-508010024-3	内六角圆柱头螺钉 M8×100		4
62	01-508006524-3	内六角圆柱头螺钉 M8×65		4
63	01-506001424-3	内六角圆柱头螺钉 M6×14		4
64	01-503001024-3	内六角圆柱头螺钉 M3×10		1
65	01-504001024-3	内六角圆柱头螺钉 M4×10		12
66	30048387	星型旋钮M4-12		2
67	515.17-38	加热板连接光轴		2
68	CQSB20-45D	气缸		3
69	01-504006524-3	内六角圆柱头螺钉 M4×65		12
70	YCJT-60/6W	电机		1
71	23HS8630-FS	步进电机		1
73	515-PZ1-7-02	抖带组件		1
74	30045139	压缩弹簧		2
75	515.17-41	隔热压片		2
76	30026596	快换接头KQ2H08-02AS		1

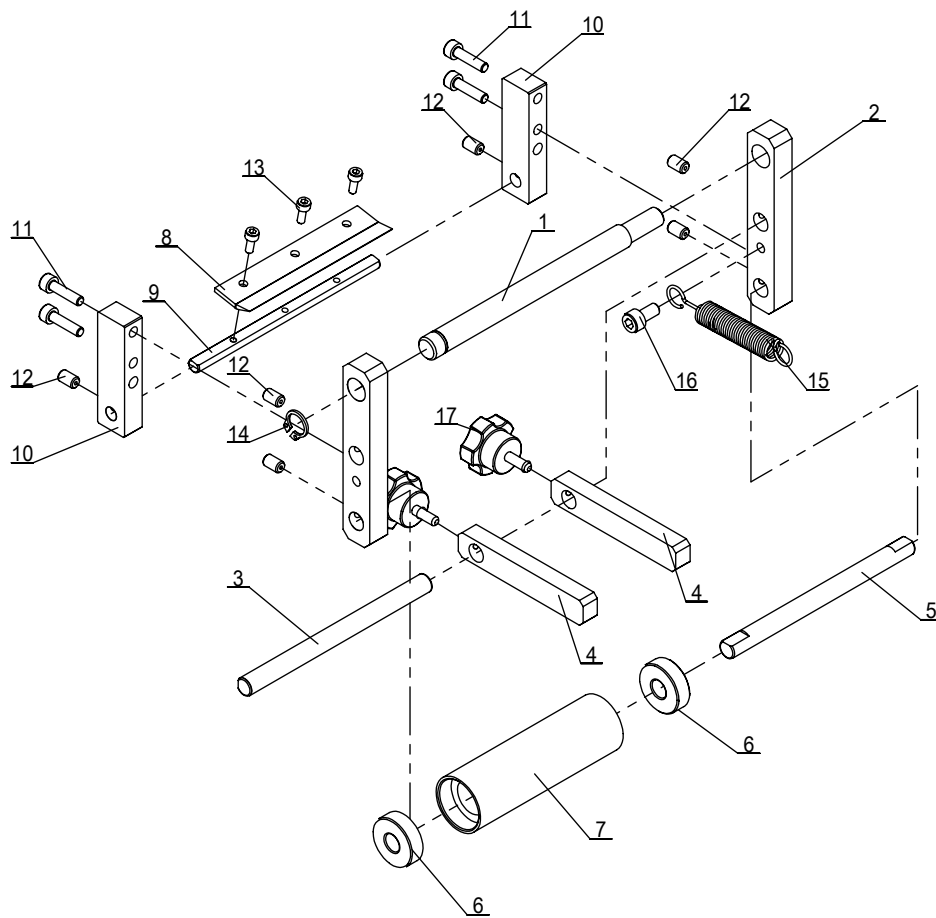
7.熨烫部分



7. 熨烫部分

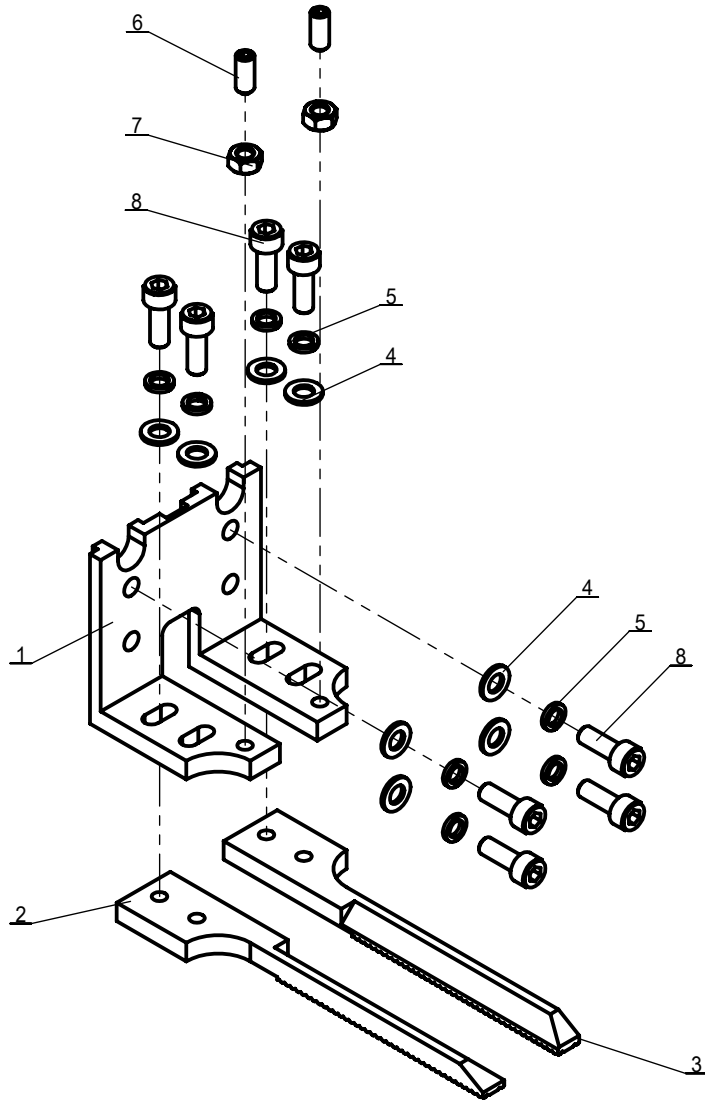
序号	图 号	名 称	NAME OF PARTS	数量
1	515.17-36	激光对射架		1
2	515.17-37	对射元件固定件		2
3	30048715	对射传感器 FT-46 M4		4
4	07-0421111-6	弹性垫圈4.2×1.1×1.1		16
5	01-504000824-3	内六角圆柱头螺钉 M4×8		4
6	01-504001024-3	内六角圆柱头螺钉 M4×10		12
7	05-053101000-3	平垫圈5.3×1×10		2
8	07-0521313-6	弹簧垫圈5.2×1.3×1.3		2
9	01-505001024-3	内六角圆柱头螺钉M5×10		2
10	03-604000300-6	六角螺母 M4×3.2		16
11	05-042030900-6	平垫圈4.2×0.3×9		16
12	515.17-39	激光对射固定板		2
13	515.17-40	固定件		2
14	BPM6	全金属隔板接头		4

7.熨烫部分



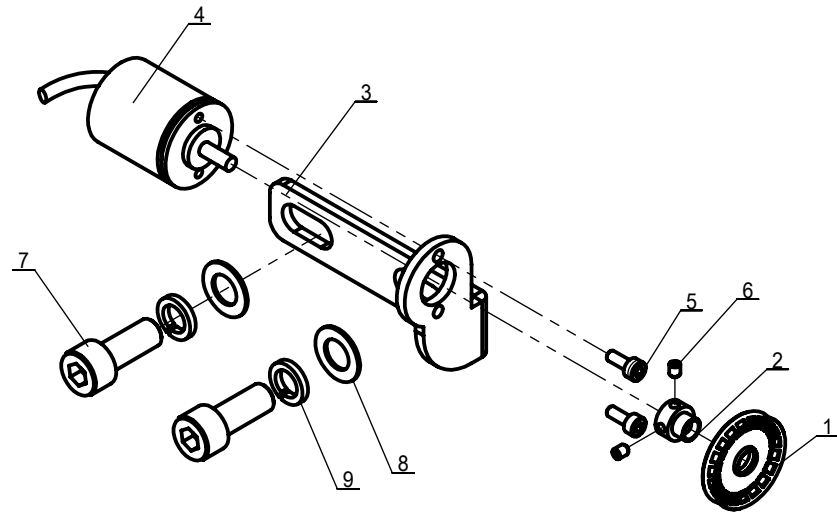
序号	图号	名称	NAME OF PARTS	数量
1	515.17-22-01	从动机构主轴		1
2	515.17-22-02	从动轮支架		2
3	515.17-22-03	定位轴		1
4	515.17-22-04	从动轮定位杆		2
5	515.17-22-05-01	从动轴		1
6	14-608-2Z	轴承608		2
7	515.17-22-05-02	从动轮25×15×7×80		1
8	515.17-26	动刮刀		1
9	515.17-34	动刮刀固定轴		1
10	515.17-35	动刮刀固定块		2
11	01-504001624-3	内六角圆柱头螺钉 M4×16		4
12	01-805000814-1	内六角凹端紧定螺钉 M5×8		6
13	01-503000824-3	内六角圆柱头螺钉 M3×8		3
14	10-0931015-1	轴用弹簧挡圈 9.3×1×1.5		1
15	2101.13-05	拉簧		1
16	01-505001024-3	内六角圆柱头螺钉M5×10		1
17	30048387	星型旋钮M4-12		2

8.缝制组件



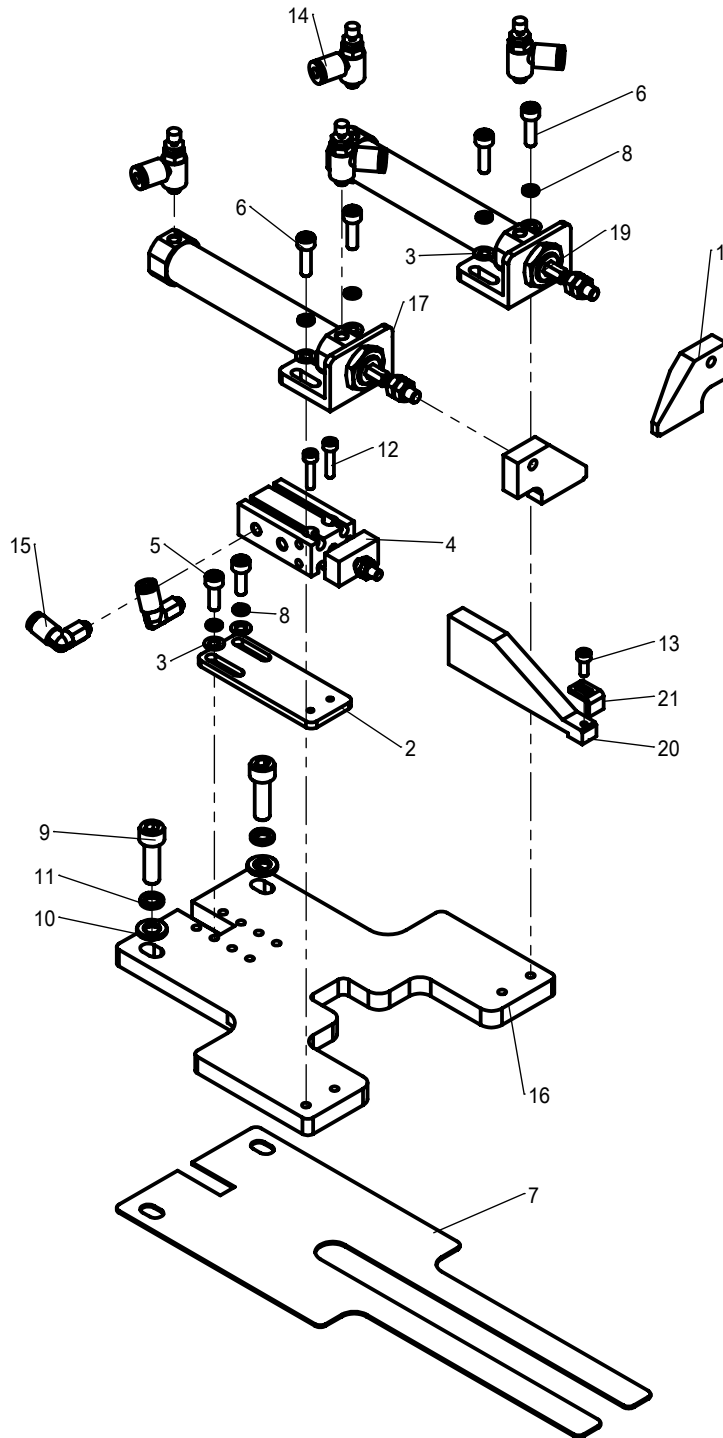
序号	图号	名称	NAME OF PARTS	数量
1	515.10-01	压脚块		1
2	515.10-02	左压脚		1
3	515.10-03	右压脚		1
4	05-053101000-3	平垫圈5.3×1×10		8
5	07-0521313-6	弹簧垫圈5.2×1.3×1.3		8
6	01-805000814-1	内六角凹端紧定螺钉M5×8		2
7	03-605000500-4	六角螺母M5		2
8	01-505001424-3	内六角圆柱头螺钉M5×14		8

8.缝制组件



序号	图号	名称	NAME OF PARTS	数量
1	30049901	过线轮		1
2	515.10-18	线轮轴		1
3	515.10-19	连接板		1
4	30049903	编码器E6A2CW5C		1
5	01-503000824-3	内六角圆柱头螺钉 M3×8		2
6	01-803000414-1	内六角凹端紧定螺钉M3×4		2
7	01-508002024-3	内六角圆柱头螺钉 M8×20		2
8	05-084161600-3	平垫片 8.5×1×14		2
9	07-0812121-6	弹性垫圈8.1×2.1×2.1		2

8.缝制组件



8.缝制组件

序号	图号	名称	NAME OF PARTS	数量
1	515.10-06	右推料块		1
2	515.10-10	气缸底板		1
3	05-042030900-6	平垫圈4.2×0.3×9		6
4	30050801	气缸 MK10×5		1
5	01-504001224-3	内六角圆柱头螺钉 M4×12		2
6	01-504001424-3	内六角圆柱头螺钉 M4×14		4
7	515.10-05	框架下压板		1
8	07-04211111-6	弹性垫圈4.2×1.1×1.1		6
9	01-506002024-3	内六角圆柱头螺钉 M6×20		2
10	05-064161200-6	平垫片 6.4×1.6×12		2
11	07-0631616-1	弹性垫圈6.3×1.6×1.6		2
12	01-503001424-3	内六角圆柱头螺钉 M3×14		2
13	01-503000824-3	内六角圆柱头螺钉 M3×8		1
14	30038908	PSL4M5A【调速阀】		4
15	30045122	PL4M5快换接头		2
16	515.10-04	推料固定板		1
17	515.10-25	固定架		2
18	515.10-07	左推料块		1
19	CJ2KB16-60Z	六角气缸		2
20	515.10-11	顶块		1
21	515.10-21	顶块调节板		1